

# INHALTSVERZEICHNIS

Grusswort des Gemeindepräsidenten	3
Grusswort des Verbandspräsidenten	5
Grusswort des OK-Präsidenten	7
Turnvereine Roggwil als Gastgeber	9
Das OK stellt sich vor	13
Unsere Ehrengäste	15–17
Partner	19–21
Gönner und Sponsoren	23
Informationen von A-Z	25–31
Sicherheitshinweise	33–35
Übernachtung	37–39
Festprogramm	41–43
Wettkampfleitung	45
Informationen der Wettkampfleitung	47
Weisungen Vereinswettkämpfe	49–51
Weisungen Einzelwettkämpfe	53–55
Weisungen Rahmenprogramm	57
Rangverkündigungen	59
Wettkampflplätze	60–61
Abkürzungen	63–65
Zeitpläne Einzelwettkämpfe	66–71
Zeitpläne Vereinswettkämpfe	73–91
Spielplan 3-Spielturnier	93
Game-Night	95–101
Freizeitwettkampf	103
Festwirtschaft	107
Unterhaltung	109
Lotterie	111
Anlagenplan	Umschlag

**WWW.TURNFEST2014.CH**

## ROGGWIL AUS GUTEM GRUND



### **Unsere Lebensqualität hat viele Gesichter: wo man sich wohl fühlt, ist Roggwil**

Wo besonderes Augenmerk dem Detail gilt, kommt Freude auf. Schlanke Verwaltungsstrukturen, Menschen, die den offenen Dialog pflegen, und EinwohnerInnen, die sich in der Gemeinde wohl fühlen ergänzen sich ideal. Roggwil verfügt über ein breites Schulangebot mit Anknüpfung an familienergänzende Kinderbetreuungsangebote wie Kindertagesstätte, Mittagstisch und Tagesschule. Ein grosses Freizeitangebot mit der grössten Indoor-Kartbahn Europas, Kinderspielplätzen, einem modernen Schwimmbad und Naherholung der Spitzenklasse. Anziehungspunkte sind hier die ausgedehnten Wälder, die Wässermatten – ein geschütztes Naturidyll – und mehrere zauberhafte Weiher.

Ein erstklassiges Alterszentrum, eine professionelle Kinder- und Jugendarbeit, ein reiches Vereinsleben und Ruhe unweit der grossen Verkehrsströme runden die Palette ab.

### **Praktisch einkaufen, tolle Infrastruktur, Oasen der Naherholung: echt Roggwil**

Ein breites, qualitativ hochstehendes Angebot, Dorfleben mit persönlichem Charakter, kreative Gastronomie – alles das verkörpert unsere Gemeinde. Hier gelten der persönliche Kontakt, das freundliche Wort, der Gedankenaustausch, die gute Nachbarschaft und das gemeinsam getragene Realisieren von Projekten mit Zukunft.

### **Vielfältiges Angebot, starkes Gewerbe, innovative Kräfte – es bewegt sich viel in Roggwil**

Modern eingerichtete aktive Gewerbebetriebe sorgen für das Rückgrat der Beschäftigung, ein breites Angebot an Dienstleistungen und Einkaufsmöglichkeiten runden das Spektrum ab. Roggwil ist ein geschätzter Platz, wenn's ums Arbeiten geht. Neuansiedlungen begrüßen wir. Ihre Anliegen betrachten wir als Kundenwünsche, die entsprechend speditiv behandelt werden. Genau das Gleiche gilt für unsere langjährigen Betriebe, deren erfolgreiche Weiterentwicklung uns am Herzen liegt.

# HERZLICH WILLKOMMEN IN ROGGWIL

## Liebe Turnerinnen und Turner Liebe Gäste

Die Gemeinde Roggwil heisst Euch zum Verbandsturnfest vom 27. bis 29. Juni bei uns in Roggwil recht herzlich Willkommen.

Einmal mehr haben unsere initiativen Turnvereine die grosse Aufgabe übernommen, einen sehr bedeutenden Anlass in unserer Gemeinde zu organisieren.



Dafür sind wir natürlich unseren Turnerinnen und Turnern sehr dankbar. Es ergibt sich eine ausgezeichnete Möglichkeit, unser Dorf in seiner ganzen Vielfalt einer grossen Gästeschar zu präsentieren.

Über das gesamte Wochenende wird sich die Bevölkerungszahl bei uns mehr als verdoppeln und nicht nur die Turnvereine sondern die ganze Gemeinde werden alles dafür tun, damit sich die Gäste bei uns wohlfühlen und ein unvergessliches Turnfest erleben werden.

Der Gemeinderat hat sich anlässlich einer detaillierten Präsentation durch das Organisationskomitee davon überzeugen lassen, dass alles unternommen wird, um der grossen erwarteten Turnerschar ein in allen Belangen perfekt organisiertes Fest zu präsentieren.

Roggwil ist bereit und die Behörden und die gesamte Bevölkerung freuen sich darauf, mit Euch zusammen ein in allen Belangen gut organisiertes Fest der Superlative erleben zu können.

Unseren Turnvereinen, insbesondere dem gesamten Organisationskomitee, möchte ich an dieser Stelle nochmals recht herzlich für die Übernahme der grossen Aufgabe danken und ich freue mich auf ein grossartiges Turnfest mit vielen interessanten Wettkämpfen und vielen erfreulichen Begegnungen.

Erhard Grütter  
Gemeindepäsident



WIR MACHEN

# ZELTBAUKUNST.

*Information & Reservation:*

*[www.waelchlifeste.ch](http://www.waelchlifeste.ch) oder 062 922 56 73*

**WÄLCHLIFESTE  
KURSAAL  
BERN**

# GRUSSWORT DES VERBANDSPRÄSIDENTEN

## Liebe Turnerinnen und Turner, sehr geschätzte Gäste und Festbesucher

Ich freue mich sehr, dass sich die Turnvereine Roggwil einmal mehr sehr engagieren und die immense Arbeit auf sich nehmen, um in vorbildlicher Weise ein Verbandsturnfest des Turnverbandes Bern Oberaargau-Emmental (TBOE) zu organisieren.



Die Roggwiler haben grosse Erfahrung in der Durchführung von Anlässen für den TBOE, so beispielsweise auch das Verbandsturnfest des Jahres 2000. Ich bin überzeugt, dass das Organisationskomitee unter der Leitung von Thomas Müller beste Arbeit geleistet hat um euch, liebe Turnerinnen und Turner, und Ihnen, geschätzte Gäste und Festbesucher, ein unvergessliches Festerlebnis zu bieten.

Wir sind ebenfalls dankbar für die breite Unterstützung von Behörden, der Bevölkerung und der Sponsoren.

Die Infrastrukturvoraussetzungen in Roggwil sind einem Verbandsturnfest absolut würdig. Das Organisationskomitee mit vielen kompetenten Vertretern der sehr aktiven und erfolgreichen Turnvereine Roggwil, sowie die spürbare Unterstützung in weiten Kreisen bürgen für ein fröhliches, farbiges und sicheres Verbandsturnfest. Ich freue mich, dass der Turnverband Bern Oberaargau-Emmental damit die Tradition von weit herum bekannten und beliebten Turnfesten fortführen kann.

Rund 3800 Turnerinnen und Turner dürfen wir in Roggwil begrüßen – eine grosse Zahl! Hochstehende Gymnastik- und Gerätevorführungen, spannende Fachtaste und Leichtathletikwettkämpfe sowie ein breites Unterhaltungsprogramm versprechen ein Wochenende, auf welches wir uns freuen dürfen. Turnen, wie man es erwartet: Vielfältig und attraktiv!

Im Namen des Turnverbandes Bern Oberaargau-Emmental heisse ich alle in Roggwil willkommen und freue mich auf sportlich faire Wettkämpfe und Darbietungen. In all den Tagen soll uns eine tolle Feststimmung begleiten – eine Feststimmung, die uns den Alltag vergessen lässt, nicht aber die Sonnenheit und das faire Verhalten auf dem Turnplatz und daneben!

In diesem Sinne wünsche ich allen ein unvergessliches Verbandsturnfest in Roggwil – alle werden gewinnen!

Andreas Urwyler  
Präsident Turnverband Bern Oberaargau-Emmental

**FLYER** \_next generation

sportlich  
kraftvoll  
**geländetauglich**  
dynamisch  
universell



NEU 2014

Für alle Geländetauglichen:  
Jetzt die neue RS-Serie bei Ihrem  
FLYER-Händler probefahren.

 Die Schweizer Nummer 1

[www.flyer.ch](http://www.flyer.ch)

## GRUSSWORT DES OK-PRÄSIDENTEN

### Liebe Turnerinnen und Turner, geschätzte Gäste, verehrte Festbesucherinnen und -besucher

Im Namen des Organisationskomitees begrüsse ich Euch alle ganz herzlich zum Verbandsturnfest des Turnverbandes Bern Oberaargau-Emmental in Roggwil. Nach 1897, 1924, 1952, 1983 und 2000 dürfen die Turnvereine Roggwil erneut eine Turnerschar im Oberaargau begrüssen. Es freut uns sehr, dass sich Vereine aus der ganzen Schweiz entschieden haben, unser Fest zu besuchen.



Fröhlich, farbig, fair – alle werden gewinnen. Unter diesem Motto organisiert das 11-köpfige OK ein Fest für alle. Ob klein oder gross, ob jung oder alt, im Turnsport sind wir alle gleich. Unsere Vereine bieten nach wie vor ein vielseitiges Angebot, welches den Sport mit Kameradschaft und Geselligkeit verbindet. Dies kommt auch an unserem Fest nicht zu kurz. Mit der grossen Auswahl an Kulinarischem und dem abendlichen Unterhaltungsteil soll so richtig Stimmung aufkommen.

Dank unserer grossen Erfahrung, der Unterstützung zahlreicher Landbesitzer und einer hilfsbereiten Gemeinde ist es uns gelungen, einwandfreie Wettkampfanlagen vorzubereiten.

Damit ein Turnfest durchgeführt werden kann, benötigt es nicht nur Turnerinnen und Turner, es benötigt vor allem viele fleissige Helferinnen und Helfer. Zum guten Gelingen tragen ebenfalls die gute Zusammenarbeit der Behörden, das Verständnis der ganzen Dorfbevölkerung sowie die grosszügige Unterstützung der vielen Sponsoren bei. Herzlichen Dank an alle, die unseren Anlass auf irgendeine Art und Weise unterstützen.

Nun freue ich mich auf erfolgreiche Wettkämpfe und wünsche jedem ein fröhliches, farbiges und faires Turnfest. So, dass alle mit einem Lächeln nach Hause gehen und diesen Anlass in guter Erinnerung behalten.

OK-Präsident  
Thomas Müller



## Einer der grössten Sportsponsoren der Schweiz.

Sportler trinken Rivella. Und Rivella engagiert sich mit Leib und Seele für den Sport – vom regionalen Sporttag bis zum internationalen Topanlass. Unsere Jahrzehnte andauernde Partnerschaft mit den grössten Schweizer Sportverbänden unterstreicht dieses Engagement. [rivella.ch/sport](http://rivella.ch/sport)







2000 Verbandsturnfest

2013 Verbandsturnfahrt

1997 Jugitag Mädchen

1990 Schweizermeisterschaften  
im Sektionsturnen



2005 Verbandsturnfahrt

2008 LMM-Final

2008 Verbandsspieltag



2006 Männer-Spieltag

2002 Jugitag Knaben

2006 Jugitag Mädchen

1996 Männer-Spieltag



2003 Verbandsmeisterschaften

2006 Oberaargauisches Schwingfest

# GERBER

WWW.GERBER-REISEN.CH



WILLKOMMEN IN DER REISEWELT  
VON GERBER REISEN

RUNDREISEN, BADEFERIEN, FRÜHLINGSTERIEN,  
SHOPPINGTOUREN, TAGESTOURN,  
TIROL-EXPRESS, SILVESTERTOURN,  
WEIHNACHTSMÄRKTE, GRUPPENREISEN UND VIELES MEHR.

ERNST GERBER AG - 4114 ROGGMIL - TEL. 062 916 50 50

# EP: Hasler

ElectronicPartner

35  
Jahre

TV • HiFi • Multimedia • Sat • Haushalt

M. Hasler Electronics AG Bahnhofstrasse 37 CH-4914 Roggwil  
Tel. +41 62 929 33 33 Fax. +41 62 929 33 34  
www.hasler-electronics.ch info@hasler-electronics.ch

# ELEKTRO KÖHLER

Telefon 062 926 60 60  
www.elektrokohler.ch



# Feldschlösschen Original

Der erfrischende Klassiker ist wohlausgewogen, hellgelb strahlend. Die zartbittere Hopfennote und der angenehm «bierige» Geschmack machen ihn so einzigartig.



**FELDSCHLÖSSCHEN VERBINDET**

# Licht - Ton - Video - Multimedia

Wir sind Ihr professioneller technischer Ansprechpartner für jede Veranstaltung und Installation.

Bei uns erhalten Sie umfassenden Fullservice von der Konzeption & Beratung bis zur Umsetzung Ihres Projektes aus einer Hand!

**Konstruktion - Dekor**



- Firmenanlässe und Events
- Generalversammlungen
- Konferenzen
- Messen und Ausstellungen
- Produkte-Präsentationen
- Grossveranstaltungen
- Konzerte und Open Air's
- Parties und Shows
- Gospelkonzerte
- Musicals und Theater
- Vereinsanlässe
- Geburtstagsfeste
- Hochzeiten
- Abholanlagen



## **X-LIGHT & SOUND**

Veranstaltungstechnik GmbH

[www.xlight.ch](http://www.xlight.ch)

Denliweg 21/ CH – 4900 Langenthal / E-Mail: [info@xlight.ch](mailto:info@xlight.ch)  
Tel. +41 / 062 923 95 75 / Fax: +41 / 062 923 95 76

# DAS OK STELLT SICH VOR

## Präsidium

Thomas Müller

## Administration

Uschi Huber

## Öffentlichkeitsarbeit

Daniela Grunder Zimmermann

## Personal

Daniel Greub

## Turnen/Wettkampf

Martin Grogg

## Rechnungsbüro

Markus Hochstrasser

## Finanzen

Stefan Grogg

## Infrastruktur

Simon Lüdi

## Festwirtschaft

Beat Meister

## Marketing

Marcel Venetz

## Gesamtwettkampfleitung

Melanie Däppen



Bildlegende: v.l.n.r. – Uschi Huber, Beat Meister, Daniela Grunder, Simon Lüdi, Daniel Greub, Thomas Müller, Markus Hochstrasser, Martin Grogg, Melanie Däppen, Marcel Venetz, Stefan Grogg

# TREIBSTOFF für lange Nächte

[www.trojkaenergy.com](http://www.trojkaenergy.com)



# UNSERE EHRENGÄSTE

## Politik

Johann Schneider-Ammann	Bundesrat
Hansjörg Käser	Regierungsrat
Marc Häusler	Regierungsstatthalter
Monika Gygax-Böninger	Grossrätin
Käthi Wälchli	Grossrätin
Katrin Zumstein	Grossrätin
Hans Baumberger	Grossrat
Christian Hadorn	Grossrat
Thomas Rufener	Grossrat
Patrick Freudiger	Grossrat
Pierre Masson	Grossrat
Reto Müller	Grossrat
Daniel Steiner	Grossrat
Karin Fankhauser	Präsidentin SVP Roggwil
Martin Burkhard	Präsident BDP Roggwil
Valentin Kappenthuler	Präsident FDP Roggwil
Yolanda Büschi	Präsidentin SP Roggwil
Markus Zimmermann	Präsident Akzänt

## Behörden Roggwil

Erhard Grütter	Gemeindepräsident
Marianne Burkhard	Gemeinderätin
Marianne Teuscher	Gemeinderätin
Rudolf Baumberger	Gemeinderat
Michael Huber	Gemeinderat
Ulrich Kurt	Gemeinderat/Landbesitzer
Hanspeter von Flüe	Gemeinderat
Stephan Stauffer	Schulleiter
Ruedi Glur	Burgerratspräsident/Landbesitzer
Cordelia Gerber-Grütter	Burgerrätin
Karin Lüdi-Lerch	Burgerrätin
Ursula Schnetzler-Grütter	Bürgerrätin
Peter Andres	Burgerrat/Landbesitzer
Bruno Ammann	Burgerrat
Armin Kurt	Burgerrat
Markus Meyer	Burgerrat
Markus Bürki	Burgerrat
Ruedi Grütter	Burgerrat

## Landbesitzer

Thomas Kurt	Roggwil
Adrian Glur	Roggwil
Gotthard Plüss	Roggwil
Thomas Hegi	Roggwil

## Turnverband Bern Oberaargau-Emmental

Andreas Urwyler	Präsident
Vorstandsmitglieder	
Wettkampfleitung	
Ehrenmitglieder	
OK Verbandsturnfest Oberburg 2012	

## Befreundete Vereine

DTV Roggwil Thurgau
STV Roggwil Thurgau

## Platinpartner

Coop Genossenschaft	Bern
Feldschlösschen Getränke AG	Rheinfelden

## Goldpartner

X-Plan Baumanagement	Roggwil
Clientis Bank Oberaargau	Huttwil
Wälchli Feste AG	Aarwangen

## Silberpartner

Biketec AG	Huttwil
KIBAG Bauleistungen AG	Langenthal
Rivella AG	Rothrist

## Bronzepartner

X-Light & Sound GmbH	Langenthal
Einwohnergemeinde	Roggwil
DIWISA Distillerie Willisau SA	Willisau
Schneeberger Lineartechnik AG	Roggwil
onyx Energie Mittelland AG	Langenthal



## Partner

Waterjet AG  
Ernst Gerber Reisen AG  
Beck + Jäggi Gerüstbau AG

Aarwangen  
Roggwil  
Roggwil

## Turnvereine Roggwil

Sabrina Schönenberger  
Daniel Greub  
Käthi Huber  
Franco Allegrezza  
Vorstandsmitglieder  
Ehrenmitglieder  
OK Verbandsturnfest Roggwil 2014

Präsidentin DTV  
Präsident STV  
Präsidentin FTV  
Präsident Männerriege

## weitere Gäste

Barbara Meyer-Kämpfer  
Thomas Dübendorfer  
André Grütter  
Michael Kurt  
Ruedi Spychiger

Präsidentin Musikgesellschaft Roggwil  
Präsident Fussballclub Roggwil  
Präsident Frösche-Chuchi  
Sicherheitsdienst K&B  
Präsident Jodlerklub Roggwil

# PORTRAIT

**ihre ideen sind  
bei uns zuhause!**

Wir sind ein junges und aufstrebendes Unternehmen im Herzen von Roggwil BE. Als Totalunternehmerin machen wir es uns zur Aufgabe, den verschiedensten Kundenwünschen gerecht zu werden und die damit einhergehenden Anspruchsgruppen in einem Projekt zufrieden zu stellen.

## Dienstleistungen

Beratungen  
Entwurf / Visualisierungen  
Planung / Fachplanung  
Bauleitung / Ausführung  
Schatzungen  
Gutachten / Expertisen

## Tätigkeitsbereiche

Wohnungsbau  
Umbauten / Renovationen  
Gewerbe- / Industriebau  
Sanierungen  
Öffentliche Bauten



# PARTNER

## Platin-Partner



## Gold-Partner



## Silber-Partner



## Bronze-Partner



«Essentials for the Best!»

**SCHNEEBERGER**  
LINEAR TECHNOLOGY



ARBEITSPLÄTZE

Ihr attraktiver Arbeitgeber  
in der Region.



SCHNEEBERGER AG, Lineartechnik | St. Urbanstrasse 12  
CH-4914 Roggwil | [info-ch@schneeberger.com](mailto:info-ch@schneeberger.com)

[www.schneeberger.com](http://www.schneeberger.com)

# PARTNER

## Partner



## Spezialpartner



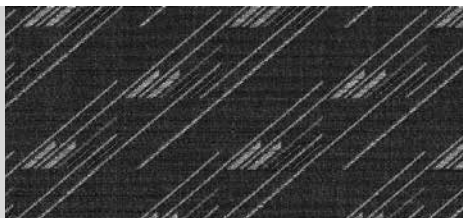
physiotherapie

Lanz Physiotherapie  
Käsereistrasse 9  
CH-4914 Roggwil (BE)



Lantal 

Die Interieurs, die wir für Flugzeuge, Bahnen, Busse und Kreuzfahrtschiffe gestalten, sorgen für Gesprächsstoff. **Lantal Textiles: immer mit Stil unterwegs. Lantal Textiles, Dorfasse 5, 4900 Langenthal, 062 916 71 71, [www.lantal.com](http://www.lantal.com)**



**r.binggelli** inhaber  
peter urwyler

**maler-+tapeziergeschäft**

peter urwyler  
inhaber

tel.: 062 922 95 00  
mobile: 079 434 27 90

riedgasse 36a  
4912 aarwangen

e-mail: [peterurwyler@bluewin.ch](mailto:peterurwyler@bluewin.ch)

- ▼ maler- und tapeziererarbeiten
- ▼ rissanierungen
- ▼ fassadenrenovationen
- ▼ kleinere gipserarbeiten

## GÖNNER- UND SPONSOREN

Aare Seeland mobil AG, 4900 Langenthal  
 AGZ Ziegeleien, 4853 Riken  
 Allianz Versicherungen, 4900 Langenthal  
 Antidoping Schweiz, 300 Bern 22  
 Apotheke Meyer Markus, 4914 Roggwil  
 Auto Studer AG, 4900 Langenthal  
 Bäckerei-Café Zulauf AG, 4914 Roggwil  
 Baumann Walter Baugeschäft GmbH,  
 4914 Roggwil  
 Berg-Garage, 4933 Rütschelen  
 Bossert Forst AG, 6147 Altbüron  
 Bürgergemeinde Roggwil, 4914 Roggwil  
 Burkhard Holzbau Roggwil GmbH,  
 4914 Roggwil  
 Coiffeur Atmosphair, 4914 Roggwil  
 Coiffeur Blum, 4914 Roggwil  
 Coiffeur Christener, 4914 Roggwil  
 Coiffure Sonja , 4914 Roggwil  
 Digital Druckcenter Langenthal AG,  
 4900 Langenthal  
 Dr. Adrian Teuscher, 4914 Roggwil  
 Dr. Morgenthaler Brigitta, 4914 Roggwil  
 Druckerei Schläfli AG, 4914 Roggwil  
 EAO AG, 4600 Olten  
 Erpe Informatik GmbH, 4914 Roggwil  
 Gambrinus-Träff, 4914 Roggwil  
 Garage Stucki AG, 4914 Roggwil  
 Geiser W & O AG, 4914 Roggwil  
 Getränke Hug , 4914 Roggwil  
 Giesser AG, 4900 Langenthal  
 Glas Trösch Holding AG, 4922 Bützberg  
 Grütter Erhard , 4914 Roggwil  
 Grütter Fritz AG, 4914 Roggwil  
 H. Leibundgut AG, 4914 Roggwil  
 Helvetia Versicherungen, 4914 Roggwil  
 HGZ Maschinenbau AG, 8108 Dällikon

Hug AG Roggwil, 4914 Roggwil  
 IMS Immobilien AG, 4900 Langenthal  
 Käserei Hofer, 4912 Aarwangen  
 Klosterbäckerei zur Mühle, 4915 St. Urban  
 Klostersgasthaus Löwen, 4915 St. Urban  
 Kuert + Co. AG Seil- und Hebetchnik,  
 4900 Langenthal  
 Lantal Textiles AG, 4900 Langenthal  
 Lanz Elisabeth Physio, 4914 Roggwil  
 Lanz Fronten AG, 4914 Roggwil  
 Marending Urs, 4914 Roggwil  
 Meyer Bau AG, 4914 Roggwil  
 Mobiliar Versicherungen, 4914 Roggwil  
 MobiToil by Conecta, 3422 Kirchberg  
 Motorex AG Langenthal, 4900 Langenthal  
 Müller Paul - Bäckerei, 4914 Roggwil  
 Nafzger Rudy's Upholstery, 4914 Roggwil  
 Reber-Gartenmanager GmbH, 4923 Wynau  
 René Binggeli, 4912 Aarwangen  
 Restaurant Rössli Roggwil, 4914 Roggwil  
 Rieben Heizanlagen AG, 4914 Roggwil  
 S. Ammann GmbH, 4900 Langenthal  
 Schär Landtechnik AG, 3368 Bleienbach  
 Schulthess Holzbau AG, 4917 Melchnau  
 W. Althaus AG, 4912 Aarwangen  
 web-dis.ch, 4914 Roggwil  
 Zulliger, Schreinerei + Holzbau AG,  
 4934 Madiswil

# KLASSENSIEGER POKAL

Design. Schnitt. Sponsoring.



2014

**VERBANDSTURNFEST**

Bern Oberaargau - Emmental in Roggwil

Stärkeklassesieger

**WATERjet**<sup>®</sup>

Microwaterjet AG

Mittelstrasse 8

CH-4912 Aarwangen

Tel. +41 62 919 20 90

[info@microwaterjet.ch](mailto:info@microwaterjet.ch)

[www.microwaterjet.ch](http://www.microwaterjet.ch)



# INFORMATIONEN VON A-Z

## Abfall/Entsorgung

Wir achten auf eine umweltgerechte Entsorgung. Auf allen Wettkampfanlagen und auf dem Festgelände sind genügend Abfalleimer aufgestellt. PET-Flaschen gehören in die separaten PET-Sammelbehälter. Bitte helft mit, das Gelände sauber zu halten!

## Alkohol

Es erfolgen kein Alkoholausschank an Jugendliche unter 16 Jahren und kein Ausschank von gebrannten Wassern sowie Alcopops an Jugendliche unter 18 Jahren.

## Anreise

Die Anreise zum Festgelände und zu den Parkplätzen ist beschildert. Für die Anreise mit dem Auto stehen Parkplätze zur Verfügung (siehe auch nachfolgend unter Parkplätze).

Für die Anreise mit dem Car darf beim Restaurant Bären (vor dem Festareal) kurzzeitig aus- und eingestiegen werden. Für Cars ist der dafür eigens vorgesehene Parkplatz zu verwenden (Ziegelwerke Roggwil, Ziegeleiweg 10). Für die Anreise mit dem Fahrrad stehen in der Nähe des Festgeländes kostenlose Abstellplätze zur Verfügung. Störend abgestellte Fahrräder werden weggestellt.

## Badeanstalt

Besitzer einer Festkarte A, B oder C haben gegen Vorweisung der Festkarte freien Eintritt in die Badi.

## Bancomat/Postomat

Ein Postomat befindet sich bei der Post (Dorfstrasse 2). Weitere Standorte von Bancomaten in Roggwil sind:

- Clientis Bank Oberaargau, Dorfstrasse 2
- Berner Kantonalbank, Brennofenstrasse 1

## Drogen

Jeglicher Handel, Konsum und Besitz von Betäubungsmitteln, einschliesslich Haschisch, ist gemäss schweizerischem Gesetz verboten. Zuwiderhandlungen werden angezeigt.

## Fahnenburg

Die Fahnenburg für das Deponieren der Vereins-Fahnen befindet sich im Festzelt. Der Organisator lehnt jegliche Haftung bei Schäden oder Verlust ab.

## Festkarten

Die Festkarten sind persönlich, nicht übertragbar und müssen vor Betreten des Festgeländes mit dem Namen der Turnerin/des Turners mit Kugelschreiber beschriftet werden. Die Turner/-innen haben auf dem Festgelände neben der Festkarte einen gültigen Personenausweis sowie die Mitgliederkarte des STV auf sich zu tragen. Der Organisator behält sich vor, die Festkarten und Mitgliederkarten zu kontrollieren. Bei Missbrauch wird auf die Verfügungen gemäss den Wettkampfvorschriften verwiesen. Zusätzliche Festkarten können an der zentralen Meldestelle gekauft werden (nur gegen Barzahlung).

## Feuerstellen

Feuerstellen sind auf dem ganzen Festgelände (inkl. Zeltplatz) untersagt.

## INFORMATIONEN VON A-Z

### Flyer (Elektrovelo)

Mit der FLYER-Flotte stehen gratis Elektrovelos zur Verfügung, die gegen Abgabe eines amtlichen Ausweises ausgeliehen werden können. Die Ausleihstation befindet sich in der Nähe der Turnhalle Hofstätten.

### Fundbüro

Fundgegenstände können an der Helferzentrale (Oberstufenzentrum) abgegeben bzw. abgeholt werden. Ab Montag 30. Juni bis 18. Juli 2014 können diese bei Uschi Huber (sekretariat@turnfest2014.ch oder 078 657 96 36) nach vorgängiger Kontaktaufnahme abgeholt werden. Für den Versand wird eine Pauschale von CHF 10.00 erhoben. Nicht abgeholte Gegenstände gehen ab 19. Juli 2014 in das Eigentum des Organisators über.

### Garderoben/Duschen

Garderoben mit Duschen befinden sich in den Turnhallen Bündtenacker, Hofstätten und im FC Klubhaus im Bossloch.

#### Öffnungszeiten

Freitag, 27. Juni	10.00 – 02.00 Uhr
Samstag, 28. Juni	07.00 – 20.00 Uhr
Sonntag, 29. Juni	06.30 – 15.00 Uhr

### Gewässer

Unmittelbar am Zeltplatz entlang verläuft der Dorfbach Rot. Das Baden in diesem Bach ist strikte untersagt. Der Organisator lehnt jegliche Haftung für Badeunfälle oder Unfälle am Gewässer ab und weist auf die Gefahren von stehenden sowie fliessenden Gewässern ausdrücklich hin.

### Haftung

Der Organisator lehnt jegliche Haftung für Unfall und Diebstahl ab.

### Informationsstelle

Die Informationsstelle befindet sich in der Helferzentrale (Oberstufenzentrum).

#### Öffnungszeiten

Freitag, 27. Juni, 12.00 bis Sonntag, 29. Juni 17.00 Uhr

### Jugendschutz/Alkoholprävention

Für den Jugendschutz und die Alkoholprävention gelten nachfolgende Festlegungen:

- Das selber Mitbringen von Alkohol wird auf dem gesamten Festgelände nicht toleriert. Die Sicherheitskräfte sind angewiesen, entsprechende Kontrollen durchzuführen. Uneinsichtige werden konsequent vom Festgelände verwiesen.
- Alkoholexzesse werden auf dem gesamten Festgelände nicht geduldet. Uneinsichtige werden konsequent vom Festgelände verwiesen.
- Die Getränkeabgabe erfolgt nur mit Jugendschutzbandel (Alterskontrolle).

## INFORMATIONEN VON A-Z

Die Jugendschutzbestimmungen werden eingehalten und dem Ausschank von Alkohol an Jugendliche wird besondere Beachtung geschenkt. Auf dem ganzen Festgelände werden alkoholische Getränke nur an Personen verkauft, welche einen Jugendschutzbändel tragen.

Dabei gilt:

**Grüner Bändel** Für alle Teilnehmerinnen und Teilnehmer von 18+ Jahren

**Roter Bändel** Für alle Jugendlichen zwischen 16 und 18 Jahren

Die zugesendeten Jugendschutzbändel müssen von allen Teilnehmern getragen werden. Fehlende Bändel können bei der zentralen Meldestelle oder bei der speziell gekennzeichneten Abgabestelle unweit der Bar gegen Vorweisung eines amtlichen Ausweises bezogen werden. Die Jugendschutzbändel müssen während des gesamten Festes gut sichtbar getragen werden.

### Lotterie

Die Hauptziehung der Lotterie findet am Sonntag, 29. Juni 2014, um 12.15 Uhr im Festzelt statt. Die Gewinn-Nummern werden auf [www.turnfest2014.ch](http://www.turnfest2014.ch), in der «BZ Langenthaler Tagblatt» vom 30. Juni 2014 und in der «Roggwiler»-Ausgabe vom August publiziert.

Gewinne können bis zum 31. Dezember 2014 unter der Telefonnummer 079 206 25 64 oder per E-Mail an [marketing@turnfest2014.ch](mailto:marketing@turnfest2014.ch) eingefordert werden. Nicht abgeholte Gewinne gehen ab 1. Januar 2015 in das Eigentum des Organisators über.

### Parkplätze

Fahrzeuge dürfen nur auf den signalisierten und zugewiesenen Parkplätzen abgestellt werden.

Die Parkplätze sind signalisiert und werden durch einen Verkehrsdienst eingewiesen. Für das Parkieren wird eine einmalige Gebühr von CHF 10.00 erhoben. Fahrzeuge, welche an unerlaubten Standorten abgestellt sind oder den Verkehr behindern, werden auf Kosten des Fahrzeughalters abgeschleppt.

### Physiotherapie

Die Physiotherapie Lanz bietet am Samstag physiotherapeutische Leistungen und Meditaping an, zu einem kleinen Unkostenbeitrag nach Behandlungsdauer gerechnet. Das Behandlungszelt befindet sich bei der Turnhalle Hofstätten.

### Rauchen

Das Turnfest steht für eine rauchfreie Veranstaltung ein. Als rauchfrei gelten geschlossene Räume (inkl. der Festzelte) sowie das Gelände, auf welchem Sport betrieben wird und von wo aus das sportliche Geschehen beobachtet werden kann.

### Sanität/Samariterposten

Die Sanitätsposten sind entsprechend gekennzeichnet.

Öffnungszeiten Samariterposten 1 (Turnhalle Hofstätten):

Freitag, 27. Juni 12.00 – 02.00 Uhr

Samstag, 28. Juni 07.00 – 20.00 Uhr

Sonntag, 29. Juni 07.00 – 12.00 Uhr (12.00 – 16.00 Uhr Fussballplatz Bossloch)

# Maus\*



\* Für wenig Mäuse bewegen wir  
unsere Gestaltungs-Maus

**MEHR KNOW-HOW!**

Lagerstrasse 30 | 3360 Herzogenbuchsee  
Telefon 062 956 50 40 | Fax 062 956 50 45 | [www.schelbli.ch](http://www.schelbli.ch)



Druckerei **Schelbli AG**  
Grafisches Unternehmen | Herzogenbuchsee

## INFORMATIONEN VON A-Z

Öffnungszeiten Samariterposten 2 (Festareal):

Freitag, 27. Juni 20.00 – 07.00 Uhr

Samstag, 28. Juni 15.00 – 07.00 Uhr

Öffnungszeiten Samariterposten 3 (Turnhalle Bündtenacker):

Freitag, 27. Juni 12.00 – 20.00 Uhr

Samstag, 28. Juni 07.00 – 19.00 Uhr

Sonntag, 29. Juni 07.00 – 12.00 Uhr

Zusätzlich ist zwischen den einzelnen Wettkampfanlagen eine Sanitäts-Patrouille unterwegs. Die Samariter sind entsprechend gekennzeichnet.

### Sachbeschädigungen

Sachbeschädigungen (z.B. demolierte Tische, Bänke oder Einrichtungen) werden nicht geduldet. Für allfällige Schäden werden die Verursacher oder deren Vereine haftbar gemacht.

### Shuttle-Dienst

Für Turnerinnen und Turner, welche ihre Unterkünfte in den Turnhallen von Wynau (3km bis Bossloch-Arena) und St.Urban (2.5km bis Bossloch-Arena) haben, steht ein Shuttle-Dienst zur Verfügung. Die Haltestellen befinden sich in der Nähe des Festzeltes und beim Coop. Der Shuttle-Dienst ist Samstag und Sonntag während der Belegung der Unterkunft im Einsatz.

### Sicherheit/Sicherheitsdienst

Zur Gewährleistung eines reibungslosen und sicheren Turnfestes wird der Organisator durch einen professionellen Sicherheitsdienst unterstützt, der während der gesamten Festdauer einen präventiven Einsatz leistet. Die eingesetzten Sicherheitskräfte sind beauftragt, gegen Vandalen und Randalierer mit aller Konsequenz vorzugehen. Den Anweisungen der Sicherheitskräfte ist strikte Folge zu leisten. Uneinsichtige werden vom Festgelände verwiesen.

### Siegerehrungen/Auszeichnungen

Siehe Rangverkündigungen auf Seite 59.

### Toiletten

Es stehen Toiletten auf dem Festareal, in den Turnhallen und bei den Unterkünften zur Verfügung. Die Toilette für Behinderte befindet sich im Alterszentrum Spycher (bei der Turnhalle Hofstätten). Für die Benützung während der Nacht ist eine Anmeldung in der Helferzentrale erforderlich.

### Unterkunft

Eine Unterkunft (diverse Gebäude, Zeltplatz) steht den Vereinen zur Verfügung, sofern sich der Verein für eine Unterkunft angemeldet hat. Die Unterkünfte werden durch den Zivilschutz und das OK betreut und überwacht. Den Anweisungen des Zivilschutzes und der Sicherheitskräfte ist Folge zu leisten.



FÜR DAS BESTE VON HIER.



Früchte von den  
Bäumen, auf denen  
ich früher  
rumkletterte.



Coop ist Platin-Partner des VTF Roggwil 2014.  
Und wünscht allen Turnerinnen und Turnern  
einen erfolgreichen Wettkampf!

**coop**

Für mich und dich.

## INFORMATIONEN VON A-Z

### Verbote

Das Mitbringen von Alkohol, Glas, Dosen, Feuerwerkskörpern, Waffen und anderen gefährlichen Gegenständen ist nicht gestattet. Die Sicherheitskräfte sind angewiesen, entsprechende Kontrollen durchzuführen. Verbotene Gegenstände werden konsequent eingezogen und entsorgt.

### Vereinscouverts/Leiterpreise

Die kompletten Vereinsunterlagen Aktive bis Senioren können am Sonntag, 29. Juni zwischen 10.00 Uhr und 12.00 Uhr beim Rechnungsbüro abgeholt werden.

Die kompletten Vereinsunterlagen Jugendwettkampf können am Sonntag, 29. Juni ab 14.30 Uhr bis 16.00 Uhr beim Rechnungsbüro abgeholt werden.

### Versicherung


Die als turnende STV-Mitglieder deklarierten Teilnehmer/-innen sind gemäss Reglement bei der SVK des STV gegen Haftpflicht, Brillenschäden und Unfallzusatz versichert.

### Zelten/Zeltplatz

Ein Zeltplatz steht den Vereinen zur Verfügung, sofern sich der Verein dafür angemeldet hat. Der Zeltplatz wird durch das Personal des Veranstalters betreut und überwacht.

Für Zelten mit einem Fahrzeug (Traktor/Camper) steht ein spezieller Platz zur Verfügung. Jedes Fahrzeug benötigt eine gültige Parkkarte! Den Anweisungen des OK's ist Folge zu leisten.

Wildes Zelten/Campieren oder das Fahrzeug anderswo hinstellen ist strikte untersagt.



**Kuert Seilerei**  
Seil- und Hebertechnik  
4900 Langenthal  
www.seilerei.ch

*Seile, Ketten und Gurten  
zum Heben, Ziehen  
und Sichern*



**Gambrinus-Träff**  
4914 Roggwil / BE

**Dr Träffpunkt für jung & alt**

Dr Gambrinus –Träff wünscht allne es schöns,  
erfolgrichs und unfallfrei Turnfescht z'Roggu.

# BECK+JÄGGI

# GERÜSTBAU

## ROGGWIL

Tel.062 929 31 81 Fax 062 929 30 06 info@beck-jaeggi.ch www.beck-jaeggi.ch

## Garage Urs Marending

Eidg. dipl. Automechaniker

Landstrasse 68

4914 Roggwil

Tel. 062 929 24 89



Service und Reparaturen aller Marken



## Sicherheit

Die Sicherheit ist dem Organisator ein sehr wichtiges Anliegen. Im Vorfeld wurden sehr viele präventive Vorkehrungen zur Gewährleistung eines friedlichen und sicheren Turnfestes getroffen. Dabei gilt das Augenmerk sowohl dem Schutz von Personen wie auch der Infrastrukturen. Zur Gewährleistung eines reibungslosen und sicheren Turnfestes wird der Organisator durch einen professionellen Sicherheitsdienst unterstützt, der während der gesamten Festdauer einen präventiven Einsatz leistet. Die Organisatoren appellieren an dieser Stelle an alle Beteiligten, sich anständig und vernünftig zu verhalten sowie den Respekt gegenüber den Mitturnenden, den Funktionärinnen und Funktionären, den Helfenden, den Anwohnern, der Infrastrukturen sowie der Umwelt zu wahren.

### Vorgehen bei Ereignissen:

1. **Retten:** Ereignisstelle absichern, Sofortmassnahmen durch Ersthelfer und gefährdete Personen aus der Gefahrenzone retten/evakuieren
2. **Alarmieren:** Sicherheitszentrale, Sicherheitsdienst oder Samariterposten oder Polizei oder Feuerwehr
3. **Ereignis bewältigen:** Ereignisstelle weiter absichern, sich um Betroffene kümmern und Eintreffen der Sicherheitsdienste abwarten
4. Sicherheits-/ Rettungsdienste einweisen und über Ereignis/Sachlage informieren

### Wichtige Telefon-Nummern:

- Sicherheitszentrale: 079 / 577 43 11 oder 079 / 713 30 53

#### oder direkt

- Polizei: 117
- Feuerwehr: 118
- Sanität: 144
- REGA: 1414

## Gewässer

Unmittelbar am Zeltplatz entlang verläuft der Dorfbach Rot. Das Baden in diesem Bach ist strikte untersagt. Der Organisator lehnt jegliche Haftung für Badeunfälle oder Unfälle am Gewässer ab und weist ausdrücklich auf die Gefahren von stehenden sowie fliessenden Gewässern hin.

## Verfügungen und straf-/zivilrechtliche Massnahmen

In Anlehnung an das Reglement «Präventivmassnahmen gegen Vandalismus an Veranstaltungen», das vom Turnverband Bern Oberaargau-Emmental am 28. April 2005 genehmigt wurde, gelten gemäss Wettkampfvorschriften des Turnfestes folgende Verfügungen:

Vereine, Vereinsmitglieder oder anderweitige Personen, die den Wettkampfvorschriften und den Anordnungen der Wettkampfleitung oder des Organisators zuwiderhandeln, Vandalenakte begehen oder sich daran beteiligen, werden zur Rechenschaft gezogen.



**Walter Wälchli**  
Versicherungs- und  
Vorsorgeberater  
Mobile 079 364 77 27  
walter.waelchli@mobi.ch

**Rasch, kompetent und  
zuverlässig.** *Wir turnen  
Ihnen nicht auf der  
Nase herum.*

## **Die Mobiliar**

*Versicherungen & Vorsorge*

**Generalagentur Langenthal, Bernhard Meyer**  
Aarwangenstrasse 5, 4901 Langenthal  
Telefon 062 919 11 11, Telefax 062 919 11 00  
langenthal@mobi.ch, www.mobilangenthal.ch

14030406GA



## *Gasthof Bären*

*Franz und Annelies*

*Wicki-Petermann*

*Altulanstrasse 7  
4914 Reggwil  
Sofyen 062 929 11 06  
Fax 062 929 41 28  
www.baeren-reggwil.ch  
info@baeren-reggwil.ch  
Sonntag und Montag geschlossen  
(Sonntag für Gesellschaften auf Anfrage geöffnet)*

## SICHERHEITSHINWEISE

Die Wettkampfleitung kann bei Vergehen entsprechende Verfügungen aussprechen. Das Organisationskomitee, bzw. der Veranstalter hat Antragsrecht. Die betroffenen Vereine, bzw. Vereinsmitglieder sind vor einer allfälligen Verfügung anzuhören. Die Verfügungen können beinhalten:

- Disqualifikation des Vereins oder einzelner Vereinsmitglieder
- Haftgeldabzug, bzw. vollständiger Schadenersatz in der Höhe des angerichteten Schadens
- Ausschluss des Vereins oder einzelner Vereinsmitglieder von den Veranstaltungen des TBOE

In jedem Falle können bei Vandalenakten, mutwilligen Beschädigungen, Diebstahl oder Gewalttätigkeiten auf Antrag des/der Geschädigten strafrechtliche oder zivilrechtliche Schritte eingeleitet werden.

Die eingesetzten Sicherheitskräfte sind beauftragt, gegen Vandalen und Randalierer mit aller Konsequenz vorzugehen. Den Anweisungen der Sicherheitskräfte ist strikte Folge zu leisten. Uneinsichtige werden vom Festgelände verwiesen.



- **Offizielle FORD-Vertretung**
- **Verkauf und Vermietung von Wohnmobilen**

seit 1996  
**Stucki AG**



**Garage Stucki AG  
 Roggwil**

St. Urbanstrasse 35  
 4914 Roggwil  
 Tel. 062 929 05 05  
[info@stucki-roggwil.ch](mailto:info@stucki-roggwil.ch)  
[www.stucki-roggwil.ch](http://www.stucki-roggwil.ch)  
[www.freizeitmobilestucki.ch](http://www.freizeitmobilestucki.ch)



**Autoroller XL P**

Basis Ford Transit 125 PS, 4 Reiseplätze, 4 Schlafplätze

**Preis Fr. 47'900.-**

sicherheitsdienst

**K&B**

Postfach 1410  
 4900 Langenthal  
[www.kb-sicherheitsdienst.ch](http://www.kb-sicherheitsdienst.ch)

## ÜBERNACHTUNG

Herzlich Willkommen in Roggwil! Für euch, liebe Turnerinnen und Turner, stehen auf dem Zeltplatz rund 3000 und in diversen anderen Unterkünften 1000 Schlafplätze zur Verfügung. Die Betreuung der Unterkünfte erfolgt durch den Zivilschutz. Wir bitten alle Turnerinnen und Turner, die Weisungen des Zivilschutzes, des OK's und des Sicherheitsdienstes zu befolgen, sowie das Nachtruhebedürfnis der Anwohner zu respektieren. Weiter ist auch Rücksicht auf schlafende Turnerinnen und Turner zu nehmen.

### Übernachtungslokale

Zeltplatz (Fussgänger)	Freitag ab 10.00 Uhr
Zeltplatz (Fahrzeuge)	Freitag ab 10.00 Uhr
Übernachtungszelt	Freitag ab 15.00 Uhr
Oberstufenzentrum (Funktionäre)	Freitag ab 16.00 Uhr
Turnhalle Bündtenacker	Freitag ab 18.00 Uhr
Mehrzweckgebäude	Samstag ab 15.00 Uhr
Turnhalle Wynau	Samstag ab 15.00 Uhr
Turnhalle St.Urban	Samstag ab 15.00 Uhr

Die Zeltplätze sind bis spätestens Sonntag 16.00 Uhr geräumt. Alle übrigen Unterkünfte bis Sonntag 10.00 Uhr.

### Shuttle-Dienst

Für Turnerinnen und Turner, welche ihre Unterkünfte in den Turnhallen von Wynau (3 km bis Bossloch-Arena) und St.Urban (2.5 km bis Bossloch-Arena) haben, steht ein Shuttle-Dienst zur Verfügung. Die Haltestellen befinden sich in der Nähe des Festzeltes und beim Coop. Der Shuttle-Dienst ist Samstag und Sonntag während der Belegung der Unterkunft im Einsatz.

### Anweisungen

- Jeder Verein bestimmt eine verantwortliche Person, welche die Unterkunft oder den Zeltplatz übernimmt und ordnungsgemäss wieder abgibt.
- Die Plätze zum Stellen der Zelte werden zugeteilt. Wildes Aufstellen der Zelte ist untersagt.
- Das Grillieren und Abkochen auf dem Zeltplatz (offenes Feuer, Gasflaschen) ist verboten.
- Beim Bezug der Unterkunft oder des Zeltplatzes muss der Übernachtungs-Bon vorgewiesen werden.
- Toiletten sind überall ausreichend vorhanden. Duschen stehen bei den Turnhallen Bündtenacker und Hofstätten sowie im FC-Klubhaus zur Verfügung.
- Matratzen werden in den Unterkünften ausgelegt. Bettdecken sind keine vorhanden.
- Rauchen und Alkoholkonsum ist in den Unterkünften verboten.
- Der Fussgänger-Zeltplatz wird ab Sonntag, 10.00 Uhr nicht mehr bewacht. Der Fahrzeug-Zeltplatz wird solange bewacht, bis das letzte Fahrzeug das Areal verlassen hat.
- Für Diebstähle, Unfälle usw. wird jede Haftung abgelehnt.
- Für verursachte Schäden haften die Vereine.
- Weitere Übernachtungs-Bons für den Zeltplatz können an der Zentralen Meldestelle gegen Barzahlung bezogen werden.
- Unmittelbar am Zeltplatz entlang verläuft der Dorfbach Rot. Das Baden in diesem Bach ist strikte untersagt. Der Organisator lehnt jegliche Haftung für Badeunfälle oder Unfälle am Gewässer ab und weist auf die Gefahren von stehenden sowie fliessenden Gewässer ausdrücklich hin.

# Ihre Lebensqualität

Insgesamt 90 Millionen Kilowattstunden Strom fließen aus unseren Kraftwerken Wynau und Schwarzhäusern zu Ihnen - eine Menge, mit der über 30 Prozent aller Haushalte im Mittelland versorgt werden können. Sicher und zuverlässig legen wir damit den Grundstein für Ihren Alltag. Unser Beitrag für Ihre Lebensqualität.



ENERGIE MITTELLAND

EIN UNTERNEHMEN DER BKW

**onyx Energie Mittelland AG**

Waldhofstrasse 1  
4901 Langenthal  
[www.onyx.ch](http://www.onyx.ch)

## Zuteilung der Unterkünfte

**Freitag 27. Juni**

**Turnhalle Bündtenacker**

STV Buochs

STV Roggwil TG

**Übernachtungszelt**

DR Wenslingen

DTV Andelfingen

DTV Fraubrunnen

TV Steffisburg

TV Güttingen

TV Tecknau

STV Rickenbach

**Samstag 28. Juni**

**Turnhalle St.Urban**

STV Neuenkirch

STV Ruswil

**Turnhalle Wynau**

STV Buochs

TV Marthalen

FTV/MTV Seengen

**Übernachtungszelt**

DTV Andelfingen

TV Bowil

DTV Fraubrunnen

TV/FTV Gondiswil

TV Güttingen

DR Haslen

DTV Kallnach

TV Liesberg

TV/DTV Männedorf

STV Rickenbach

TV Sirnach

TV Tecknau

TV Trubschachen

TV Wald Aktiv+

STV Bettwiesen

Sport-Fit-Riege Eschenbach SG

STV Frauenfeld

TV Grellingen

STV Hallau

TV Huttwil

TV Lengnau

TV Madiswil

DTV Pfäffikon-Freienbach

TV Seedorf

TV Steffisburg

DTV/TV Toffen

TV Uffikon

DR Wenslingen

**Turnhalle Bündtenacker**

STV Roggwil TG

**Mehrzweckgebäude**

DTV Inkwil

TV Brüttelen

TV Melchnau

DTV Oberglatt



Unsere **Stärke**, täglich frische  
**Fleisch-** und **Wurstwaren**  
aus eigener Schlachtung und  
Produktion

**Kloster-Metzgerei Haas AG**

**Murhofstrasse 2**

4915 St. Urban

Tel. 062/929 11 30

Fax. 062/929 39 62

info@kloster-metzgerei.ch

www.kloster-metzgerei.ch

**Verkaufsstellen:**

St. Urban: Tel. 062/929 11 30

Lotzwil: Tel. 062/929 20 40

Oftringen: Tel. 062/797 97 17

Solothurn: Markt jeden Samstag

Madiswil: Eröffnung Mai 2014

Wiedlisbach: Deli-Metzg Bichsel&Haas



## Freitag, 27. Juni

11.00 – 02.00 Uhr	<b>Aussenstände geöffnet</b> (teilweise nur während den Wettkampfzeiten)
12.00 – 19.00 Uhr	<b>Mobilität und Fahrspass mit den Flyer-Elektrovelos</b> nähe Turnhalle Hofstätten
11.00 – 20.30 Uhr	<b>Leichtathletik Einzel</b> diverse Wettkampfanlagen
13.15 – 17.00 Uhr	<b>Geräteturnen Einzel</b> Turnhalle Hofstätten
16.00 – 18.45 Uhr	<b>Gymnastik zu Zweit</b> Turnhalle Hofstätten
17.00 – 23.00 Uhr	<b>Festzelt geöffnet</b>
14.00 – 04.00 Uhr	<b>Bierwagen geöffnet</b> Festgelände und Turnhalle Hofstätten
18.00 – 20.00 Uhr	<b>Zentrale Meldestelle für Vereinswettkampf geöffnet</b> Oberstufenzentrum
18.00 – 02.00 Uhr	<b>Roggu-Stübli geöffnet</b> Unterhaltung mit «DJ Thömu»
18.00 – 02.00 Uhr	<b>Game-Night, inklusive Rangverkündigung</b> Turnhalle Hofstätten
19.00 – 05.00 Uhr ab 21.00 Uhr bis 03.00 Uhr	<b>Bar geöffnet</b> <b>Partystimmung mit DJ «Ref JD»</b>
19.00 Uhr	<b>Rangverkündigungen Geräteturnen</b> Roggu-Stübli
20.30 Uhr	<b>Rangverkündigungen Gymnastik zu Zweit, Aerobic Teams</b> Roggu-Stübli

## Samstag, 28. Juni

06.00 – 09.00 Uhr	<b>Morgenessen</b> , Festzelt
06.00 – 03.00 Uhr	<b>Festzelt geöffnet</b>
06.00 – 17.00 Uhr	<b>Zentrale Meldestelle für Vereinswettkampf geöffnet</b> Oberstufenzentrum
07.00 – 22.00 Uhr	<b>Aussenstände geöffnet</b> (teilweise nur während den Wettkampfzeiten)
08.00 – 19.00 Uhr	<b>Vereinswettkämpfe Aktive, Frauen/Männer und Seniorinnen/Senioren</b> diverse Wettkampfanlagen
08.00 – 18.30 Uhr	<b>Turnwettkampf TBOE</b> diverse Wettkampfanlagen
09.00 – 19.00 Uhr	<b>Mobilität und Fahrspass mit den Flyer-Elektrovelos</b> nähe Turnhalle Hofstätten
07.00 – 02.00 Uhr ab 19.00 – 02.00 Uhr	<b>Roggu-Stübli geöffnet</b> <b>Unterhaltung mit «DJ Thömu»</b>
11.00 – 13.00 Uhr	<b>Mittagessen</b> Festzelt
10.00 – 04.00 Uhr	<b>Bierwagen geöffnet</b> Festgelände
14.00 – 18.30 Uhr	<b>3-Spielturnier, anschliessend Rangverkündigung</b> Turnhalle Bündtenacker
18.00 – 05.00 Uhr ab 21.00 bis 03.00 Uhr	<b>Bar geöffnet</b> <b>Partystimmung mit DJ «Ref JD»</b>
17.00 – 20.30 Uhr	<b>Nachtessen</b> , Festzelt
20.30 Uhr	<b>Rangverkündigungen Leichtathletik Einzelwettkämpfe alle Kategorien</b> , Roggu-Stübli
21.00 Uhr	<b>Rangverkündigung Turnwettkampf TBOE</b> , Roggu-Stübli
20.00 – 02.00 Uhr	<b>Turnfest-Party mit den «Tornados»</b> , Festzelt

## Sonntag, 29. Juni

06.00 – 09.00 Uhr	<b>Zentrale Meldestelle für Vereinswettkampf Jugend geöffnet</b> Oberstufenzentrum
06.00 – 09.00 Uhr	<b>Morgenessen</b> Festzelt
06.00 – 17.00 Uhr	<b>Festzelt geöffnet</b>
07.00 – 17.00 Uhr	<b>Aussenstände geöffnet</b> (teilweise nur während den Wettkampfzeiten)
08.00 – 12.30 Uhr	<b>Vereinswettkämpfe Jugend</b> diverse Wettkampfanlagen
09.00 – 16.00 Uhr	<b>Mobilität und Fahrspass mit den Flyer-Elektrovelos</b> nähe Turnhalle Hofstätten
09.30 Uhr	<b>Vorläufe Pendelstafetten</b> Bossloch-Arena
09.30 Uhr	<b>Eintreffen der Ehrengäste</b> Kirchgemeindehaus
10.00 – 12.00 Uhr	<b>Freizeitwettkampf «Splash Fun Run»</b> Badi
10.00 – 13.00 Uhr	<b>Empfang Ehrengäste mit Apéro und anschliessendem Mittagessen</b> Kirchgemeindehaus und Festzelt
12.15 Uhr	<b>Hauptziehung Lotterie</b> Festzelt
09.00 – 17.00 Uhr	<b>Bierwagen geöffnet</b> Bossloch-Arena und Festgelände
12.15 Uhr	<b>Finalläufe Pendelstafetten</b> Bossloch-Arena
13.00 – 15.00 Uhr	<b>Schlussvorführungen / Rangverkündigungen</b> <b>Vereinswettkämpfe und Pendelstafette</b> Bossloch-Arena
17.00 Uhr	<b>Festende</b> Grusswort



**DER SCHWEIZER  
FAHNEN UND  
WERBEARTIKEL  
LIEFERANT**



Aarwangenstrasse 57 Postfach 4901 Langenthal  
062 919 69 69 [www.siegrist.ch](http://www.siegrist.ch) [sigla@siegrist.ch](mailto:sigla@siegrist.ch)

# WETTKAMPFLEITUNG

<b>Gesamtwettkampfleitung</b>	Melanie Däppen
<b>Personalchef</b>	Kevin Mori
<b>Geräteturnen</b>	Barbara Werthmüller Ruedi Jost Ursula Bösiger
<b>Gymnastik/ Aerobic</b>	Philipp Burkhard Christine Will Karin Graf
<b>Leichtathletik</b>	Vanessa Bigler Thomas Ritter
<b>Fachtest Allround</b>	Stefan Bögli Monika Weber
<b>Fachtest Korbball</b>	Alexandra Grütter Karin Lüdi
<b>Fachtest Volleyball</b>	Brigitte Gabi Kurt Sägesser
<b>Jugendparcours</b>	Marcel Kaufmann
<b>Fit + Fun</b>	Rosmarie Schneider Kurt KleeB
<b>Turnwettkampf TBOE</b>	Georg Truttmann
<b>3-Spielturnier</b>	Albert Baumgartner
<b>Zentrale Meldestelle</b>	Ueli Schneider
<b>Rechnungsbüro</b>	Melanie Däppen
<b>Schlussvorführungen</b>	Ruth Ingold Eliane Bürki
<b>Infoko</b>	Karin Brand
<b>Speaker-Chef</b>	Andreas Urwyler
<b>Schiedsgericht</b>	Melanie Däppen Martin Grogg und der jeweilige Spartenverantwortliche



# Burgergemeinde Roggwil

[www.burgergemeinde-roggwil.ch](http://www.burgergemeinde-roggwil.ch)



Unsere idyllisch gelegene Waldhütte können Sie mieten!  
Infos unter [www.burgergemeinde-roggwil.ch](http://www.burgergemeinde-roggwil.ch)

*gartenunterhalt floristik gärtnerei*  
**blumen**  
**wehrli**  
4914 roggwil  
tel 062 929 27 25 fax 062 929 30 89

# INFORMATIONEN DER WETTKAMPFLEITUNG

## Allgemeines

### Wettkampfvorschriften

Für die Durchführung der Wettkämpfe verweisen wir auf die Wettkampfvorschriften des Verbandsturnfestes TBOE 2014 Roggwil sowie auf die Zeitpläne. Die aufgeführten Zeiten in den Zeitplänen müssen strikte eingehalten werden.

Wichtig: Wir verweisen auf die Ergänzungen zu den Wettkampfvorschriften der Wettkampfleitung auf [www.turnfest2014.ch](http://www.turnfest2014.ch) (Wettkämpfe, Wettkampfvorschriften).

### Festkarten / STV Mitgliederkarten

Alle Turner/innen müssen im Besitze einer Festkarte und einer gültigen STV-Mitgliederkarte zusammen mit einem Personalausweis (ID, Pass, Führerausweis) sein. Zuwenig bestellte Festkarten können bei der Zentralen Meldestelle vor dem Wettkampf gekauft werden.

### Anlagen

Viele Anlagen werden für die Wettkämpfe vom Organisator speziell erstellt. Die Beschaffenheit der Anlagen ist im Festführer weiter hinten aufgeführt.

### Seillänge Schaukelringe / Sicherheitsbestimmungen

Die Seillänge an den Schaukelringen beträgt 5.75 m.

Der startende Verein übernimmt die volle Verantwortung für die vorschriftsgemässe Benützung der Anlage, resp. bei der Verstellung der Ringseile während der Vorführung. Der STV und der TBOE empfehlen die Sicherheitsbestimmungen in den Weisungen Vereinsgeräteturnen 2010.

Zusätzliche Sicherheitsbestimmungen zu den Bestimmungen in den Weisungen:

- Das Mindestalter der verantwortlichen Ringversteller ist 16 Jahre.
  - Das letzte eingehängte Kettenglied ist 3 Kettenglieder unter der kleinsten Höhe der Turnenden.
- Wird einer der oben aufgeführten Punkte nicht eingehalten, wird der Ordnungsabzug gemäss Weisungen Vereinsgeräteturnen 2010 angewandt. Der TBOE und das OK lehnen jegliche Haftung bei einem Ereignis ab.

### Persönliche Geräte Leichtathletik und Nationalturnen

Es sind keine eigenen Geräte zugelassen.

### Abmeldungen

Allfällige Abmeldungen sind schriftlich, rechtzeitig und begründet an die Gesamtwettkampfleitung, Melanie Däppen, Ringstrasse 7, 3373 Röthenbach, zu richten.

Finanzielle Folgen sind unter Artikel 5.2.1 und 5.4 der Wettkampfvorschriften aufgeführt.

### Versicherung

Die als turnende STV-Mitglieder deklarierten Teilnehmer/-innen sind gemäss Reglement bei der SVK des STV gegen Haftpflicht, Brillenschäden und Unfallzusatz versichert.

# FRÖHLICH, FARBIG, FAIR. ALLES DRIN. **BZ.**

Was und wen der Turnsport in Langenthal bewegt, lesen Sie regelmässig in Ihrer Lieblingszeitung. BZ Langenthaler Tagblatt – die Tageszeitung aus regionaler Sicht. Für alle, die Leidenschaft und Leistung nicht nur an den Geräten erwarten, sondern auch in der täglichen Regionalberichterstattung: [abo.langenthalertagblatt.ch](http://abo.langenthalertagblatt.ch).



## Zeitpläne

Die Zeitpläne Vereinswettkämpfe im Festführer sind verbindlich und müssen zwingend eingehalten werden. Gegenüber den im Januar zugestellten Kontrollblättern sind zeitliche Differenzen möglich. Wir bitten die Leiter/innen und Riegenleiter/innen, sich und ihre Turnenden rechtzeitig über den Ablauf des Wettkampfes zu informieren. Der Zeitplan ist dicht gedrängt und wir bitten euch die Wechsel vom einen zum anderen Wettkampfteil zügig (Distanzen zwischen den Anlagen einkalkulieren) vorzunehmen. Bei Unklarheiten am Wettkampf informiert euch bitte an der Zentralen Meldestelle. Für die Unterstützung und Kooperation danken wir im Voraus.

## Zentrale Meldestelle

Die Leiter/innen melden sich spätestens 90 Minuten vor Wettkampfbeginn bei der Zentralen Meldestelle. Dort wird das Wettkampfblatt überprüft und die Notenblätter für alle messbaren Disziplinen abgegeben.

## Öffnungszeiten der Zentralen Meldestelle

Die Zentrale Meldestelle ist für die Meldung der Vereinswettkämpfe wie folgt geöffnet:

Freitag, 27.06.2014	18.00 – 20.00 Uhr
Samstag, 28.06.2014	06.00 – 17.00 Uhr
Sonntag, 29.06.2014	06.00 – 09.00 Uhr

## Anmeldung auf dem Wettkampfpplatz

Die Riegen melden sich 20 Minuten vor Wettkampfbeginn bei der Disziplinen Meldestelle auf dem Wettkampfpplatz und geben das richtig ausgefüllte Notenblatt sowie die allenfalls benötigte CD ab.

## Einteilung Stärkeklassen

### Jugend

- 1. Stärkeklasse 36 und mehr Turnende
- 2. Stärkeklasse 25–35 Turnende
- 3. Stärkeklasse 15–24 Turnende
- 4. Stärkeklasse 8–14 Turnende

### Aktive

- 1. Stärkeklasse 36 und mehr Turnende
- 2. Stärkeklasse 28–35 Turnende
- 3. Stärkeklasse 21–27 Turnende
- 4. Stärkeklasse 13–20 Turnende
- 5. Stärkeklasse 8–12 Turnende

### Frauen/Männer

- 1. Stärkeklasse 30 und mehr Turnende
- 2. Stärkeklasse 16–29 Turnende
- 3. Stärkeklasse 11–15 Turnende
- 4. Stärkeklasse 8–10 Turnende



# Alles unter einem Dach.



Neuanfertigung



Reparatur



Service



Lackierung



Beschriftung

---

Calag Carrosserie Langenthal AG | Chasseralstrasse 7 | 4901 Langenthal | 062 919 42 42

[calag.ch](http://calag.ch)

## WEISUNGEN VEREINSWETTKÄMPFE

Seniorinnen/Senioren

- 1. Stärkeklasse 21 und mehr Turnende
- 2. Stärkeklasse 16–20 Turnende
- 3. Stärkeklasse 11–15 Turnende
- 4. Stärkeklasse 8–10 Turnende

### Disziplinenhelfer/-in (DH) Leichtathletik und Nationalturnen

Die Vereine/Riegen stellen in allen Altersstufen für ihren Wettkampf in technisch messbaren Disziplinen (Leichtathletik: BW, HO, KUG, SB, SPE, WE und WU / Nationalturnen: STS) pro 8 Turnende während der Wettkampfzeit des Vereins/der Riege eine mindestens 16-jährige Person als DH zur Verfügung, die das stationäre Kampfgericht unterstützt (z.B.: 1 bis 8 Turnende = 1 DH; 9 bis 16 Turnende = 2 DH, etc.). Diese Person(en) meldet sich mit den Turnenden an der Disziplinen Meldestelle. Bei Nichtantreten eines DH ist die Riege nicht startberechtigt und es erfolgt ein Haftgeldabzug gemäss Artikel 5.4 der Wettkampfvorschriften.

### Wettkampfblatt

Zwei Stunden nach Beendigung des Vereinswettkampfes muss beim Rechnungsbüro das Wettkampfblatt kontrolliert und auf Richtigkeit überprüft und bestätigt werden.

### Vereinsunterlagen

Die kompletten Vereinsunterlagen Aktive bis Senioren können am Sonntag, 29. Juni zwischen 10.00 Uhr und 12.00 Uhr beim Rechnungsbüro abgeholt werden.

Die kompletten Vereinsunterlagen Jugendwettkampf können am Sonntag, 29. Juni ab 14.30 Uhr bis 16.00 Uhr beim Rechnungsbüro abgeholt werden.

### Rangverkündigungen

Die Rangverkündigungen Vereinswettkämpfe aller Alterskategorien finden im Rahmen der Schlussvorführungen am Sonntag, 29.06.2014 ab 13.00 Uhr statt.





# KRAFTVOLL – DIE MARKE FÜR KÖNIGE. CAT RADLADER.

OFFIZIELLER PARTNER VON MATTHIAS SEMPACH

 **avesco**

 **CAT**

# WEISUNGEN EINZELWETTKÄMPFE

## STV-Mitglieder- und Festkartenkontrolle

Bei jeder Meldestelle werden die gültigen STV-Mitgliederkarten sowie der Besitz der korrekt ausgefüllten Festkarte kontrolliert. Falls die STV-Mitgliederkarte während dem Turnfest nicht vorgelegt werden kann, muss ein Formular ausgefüllt und hierfür vor Ort eine Bearbeitungsgebühr von Fr. 15.– bezahlt werden. Sollte die anschliessende Kontrolle ergeben, dass für Teilnehmende keine STV-Mitgliedschaft vorliegt, erhält der Verein nach dem Turnfest pro fehlende Mitgliedschaft Fr. 100.– in Rechnung gestellt. Die Teilnehmenden mit fehlender STV-Mitgliedschaft werden zudem nachträglich vom Wettkampf disqualifiziert. Die noch fehlenden Festkarten müssen vor Ort sofort gekauft werden.

## Zeitpläne/Allgemeines

Die Einsatzzeiten der Einzelwettkämpfe Geräteturnen, Gymnastik, Aerobic, Leichtathletik und Turnwettkampf TBOE können den einzelnen Zeitplänen im Festführer entnommen und müssen strikte eingehalten werden. Meldezeiten, Meldeorte, Kategorien und weitere Infos werden nachstehend nach Sparten aufgeteilt aufgeführt:

### Gymnastik/Aerobic

Anmeldung: 20 Minuten vor dem Start auf dem Wettkampfsplatz Gymnastik/Aerobic Bossloch-Arena

Kategorien: Gymnastik zu Zweit Aktive, Aerobic Teams

### Geräteturnen

Riegeinteilung: 13.15 Uhr alle Kategorien in der 3-fach Halle Hofstätten  
Die Teilnahme ist obligatorisch. Die Turner/innen haben sich pünktlich und eingewärmt vor Wettkampfbeginn einzufinden und halten sich an die Weisungen der Wettkampfleitung.

Aufwärmen: Zum Aufwärmen steht die 3-fach Halle Hofstätten zur Verfügung. Es darf jedoch nicht an den Geräten aufgewärmt werden.

Einturnen vor Wettkampf: Das Einturnen vor dem Wettkampf wird um 13.30 Uhr geordnet durchgeführt. Jeder Riege wird ein Gerät zugeteilt. Der Wechsel zum nächsten Einturngerät erfolgt riegenweise auf Anordnung des Speakers.

Einturnen während Wettkampf: Die Einturnzeit während des Wettkampfes beträgt pro Geräte maximal acht Minuten.

Wettkampfbeginn: 14.15 Uhr



Kein **regionaler Beck**,  
keine Spezialitäten,  
... das wäre der Gipfel!



**Klosterbäckerei  
Edith Achermann**  
4915 St. Urban  
Tel. 062 929 16 06  
Fax 062 929 29 47

Nebst feinen Backwaren  
erhalten Sie bei uns auch  
Fleisch, Käse, Gemüse  
und fast alle Lebensmittel.

Öffnungszeiten:

Mo-Di	7.00-12.00	14.00-18.30 Uhr
Mittwoch	geschlossen	
Do-Fr.	7.00-12.00	14.00-18.30 Uhr
Sa	7.00-12.00 Uhr	
So	8.00-12.00 Uhr	

«Unsere Spezialität  
ist unsere Qualität»



Creaback  
chemiebackers

**zuLauf**  
Bäckerei  
Konditorei  
Café

beim ASM-Bahnhof «Dorf» • 062 929 38 18  
Dorfstrasse 25 • 4914 Roggwil BE

...und nach dem Fest  
einfach nur geniessen!

.....  
[beck-zulauf.ch](http://beck-zulauf.ch)

## WEISUNGEN EINZELWETTKÄMPFE

**Wettkampflplatz:** Auf dem Wettkampflplatz sind nur die Turner/innen und Betreuer/innen zugelassen, welche unmittelbar den Wettkampf bestreiten. Pro Verein, Kategorie und Abteilung sind während des Wettkampfes max. 2 Betreuer/-innen innerhalb des Wettkampflplatzes zugelassen. An den Schaukelringen darf sich zusätzlich ein Anstösser auf dem Platz befinden. Während des Wettkampfes sitzen die Turner/innen auf den zur Verfügung stehenden Bänken. Turner/innen, die den Wettkampf beendet haben oder noch auf den Einsatz warten, halten sich ausserhalb der Wettkampflfläche auf.

**Riegenwechsel:** Der Gerätewechsel erfolgt nach jedem Durchgang mit Musik. Der Wechsel zum nächsten Gerät erfolgt riegenweise auf Anordnung des Speakers.

### Leichtathletik

**Anmeldung:** 60 Minuten vor dem Start bei der Zentralen Meldestelle.

**Kategorien:** weibliche Jugend, männliche Jugend, Turnerinnen, Turner, Seniorinnen, Senioren

**Gruppenbegleiter:** Vereine stellen pro 8 angemeldete Turnende (quer durch alle Kategorien) während der Wettkampfzeit für die technischen, messbaren Disziplinen eine mindestens 16-jährige Person als Gruppenbegleiter (GB) zur Verfügung, die das stationäre Kampfgericht unterstützt (z.B.: 1 – 8 Turnende = 1 GB; 9 – 16 Turnende = 2 GB, etc.).

Diese Person(en) muss am Wettkampftag an der Zentralen Meldestelle namentlich gemeldet werden. Die Wettkampfleitung Leichtathletik wird vor Ort die entsprechende Gruppenzuteilung vornehmen.

Bei Nichtantreten des GB sind die Einzelt Turner/-innen nicht startberechtigt und es erfolgt ein Haftgeldabzug gemäss Artikel 5.4 der Wettkampfvorschriften.

### Turnwettkampf TBOE

**Anmeldung** Vereinsweise mindestens 30 Minuten vor dem Start bei der Zentralen Meldestelle.  
**Wettkampfablauf:** Die drei gewählten Disziplinen werden gemäss Zeitplan absolviert. Der graphische Zeitplan aller Vereine ist auf der Homepage [www.turnfest2014.ch](http://www.turnfest2014.ch) aufgeschaltet.

**Kategorien:** Frauen: -35, 35+, 45+  
 Männer: -35, 35+, 45+, 55+, 65+, 70+

**Nachmeldungen** Am Wettkampftag selber sind keine Nachmeldungen möglich.  
**Mutationen:** Die gemeldeten drei Disziplinen können nicht mehr getauscht werden.

**Disziplinenhelfer:** Vereine, welche Turnende in der Disziplin Kugelstossen (KUG) haben, sind verpflichtet, während der Wettkampfzeit eine mindestens 16-jährige Person als Disziplinenhelfer (DH) zu stellen. Diese Person meldet sich mit den Turnenden ihres Vereins direkt bei der Disziplinen-Meldestelle Kugelstossen Turnwettkampf. Bei Nichtantreten des Disziplinenhelfers erfolgt ein Haftgeldabzug gemäss Artikel 5.4 der Wettkampfvorschriften.

**COIFFURE SONJA**  
ER + SIE  
HIER SCHNEIDEN SIE OUT 'AB

# SIND SIE TURNFEST?

Sonst einfach kurzfristig noch...

**COIFFURE SONJA** Sonja Gloor  
Schulhausstrasse 1 | 4914 Roggwil

Telefon 062 929 29 66

schraunr.ch

**RIEBEN**

Rieben Heizanlagen AG  
Burgholz 45  
CH-3753 Oey

Tel +41 (0)33 736 30 70  
Fax +41 (0)33 736 30 71

[info@heizen-mit-holz.ch](mailto:info@heizen-mit-holz.ch)  
[www.heizen-mit-holz.ch](http://www.heizen-mit-holz.ch)

**Filiale in Ihrer Nähe:**  
Schmittenstrasse 22  
CH-4914 Roggwil

Pellets- und  
Holzschnitzel-  
Spezialist

heizen  
mit Zukunft



**3-Spielturnier**

Die Durchführung erfolgt gemäss Wettkampfvorschriften Punkt 4.1.

Bitte beachten, dass die Feldgrössen anstatt 6.1 m x 13.4 m nur 6.1 m x 12.0 m betragen. Der hintere Feldbereich wird auf beiden Seiten um 0.7 m gekürzt. Die Felder werden so durch die Seitenwände der Turnhalle begrenzt.

**Pendelstafetten**

Die Durchführung erfolgt gemäss Wettkampfvorschriften Punkt 4.2. Der Start erfolgt mit den Vorläufen am Sonntag, 29. Juni, um 09.30 Uhr, in der Bossloch-Arena. Die sechs zeitschnellsten Mannschaften pro Kategorie qualifizieren sich für den Finallauf, welcher ab 12.15 Uhr ausgetragen wird. Die Finalisten werden an der Resultatwand und vom Speaker bekannt gegeben. Besammlung der Mannschaftsführer, der für den Final qualifizierten Vereine, ist um 12.00 Uhr beim Speakerwagen Bossloch.

Nachmeldungen werden an der Zentralen Meldestelle bis Samstag, 28. Juni, um 17.00 Uhr entgegen genommen. Die Startliste wird am Samstagabend ab 20.00 Uhr an der Resultatwand angeschlagen.

**Schlussvorführungen**

Die Schlussvorführungen werden am Sonntag, 29 Juni, um 13.00 Uhr in der Bossloch-Arena durchgeführt.

Die Besammlung findet auf dem Parkplatz hinter der Tribüne in der Bossloch-Arena statt.

- 12.30 Uhr – Besammlung der Fähnriche aller Vereine  
 – Besammlung der Leiter/innen der Siegervereine aller Vereinswettkämpfe Jugend, Aktive, Frauen/Männer, Seniorinnen/Senioren aller Stärkeklassen und der Pendelstafetten
- 13.00 Uhr – Einmarsch der Fähnriche  
 – Beginn der Schlussvorführungen gemäss Anweisungen der Verantwortlichen Schlussvorführungen  
 – Programm gemäss Ansage

Alle Vereine, die im Showprogramm der Schlussvorführungen mitturnen, erhalten ein separates Aufgebot.

# MobiToil

by Conecta

WC-Service



*Gratis Hotline*  
**0800 88 00 30**

Kirchberg BE, Tel. 034 447 46 00

[www.mobitoil.ch](http://www.mobitoil.ch)

# RANGVERKÜNDIGUNGEN

Für die Rangverkündigungen haben die zu Ehrenden im Wettkampftenne oder im Vereinstrainer zu erscheinen.

Sparte/Kategorie	Wann	Ort
<b>Geräteturnen</b>	27.06.2014, 19.00 Uhr	Roggu-Stübli, Festareal
<b>Aerobic Teams</b>	27.06.2014, 20.30 Uhr	Roggu-Stübli, Festareal
<b>Gymnastik zu Zweit</b>	27.06.2014, 20.30 Uhr	Roggu-Stübli, Festareal
<b>3-Spieltturnier Kat. A und Kat. B</b>	28.06.2014, 18.30 Uhr	Turnhalle Bündtenacker
<b>Leichtathletik alle Kategorien</b>	28.06.2014, 20.30 Uhr	Roggu-Stübli, Festareal
<b>Turnwettkampf alle Kategorien</b>	28.06.2014, 21.00 Uhr	Roggu-Stübli, Festareal
<b>Vereinswettkämpfe alle Kategorien</b>	29.06.2014, 13.00 Uhr	Bossloch-Arena (Schlussvorführ.)
<b>Pendelstafette Rahmenprogramm</b>	29.06.2014, 13.00 Uhr	Bossloch-Arena (Schlussvorführ.)

## HUG AG

Spenglerei | Sanitär | Bedachungen  
Blitzschutz | Solaranlagen | Heizungen

St. Urbanstrasse 79

4914 Roggwil

Telefon 079 445 08 72 | Fax 062 929 28 51

[hug-ag@bluewin.ch](mailto:hug-ag@bluewin.ch)

**Aerobic**  
**Aerobic Jugend Sonntag**

Turnzelt mit Holzbodenunterlage und Teppich  
Turnhalle

**Fachteste**

Allround  
Korbball  
Volleyball

Wiese  
Wiese  
Rasen

**Fit & Fun**

Fuss-Ball-Korb 1a  
Intercross 1b  
Ball-Kreuz 2a  
Unihockey 2b  
Moosgummiring 3a  
Tennis-Ball-Rugby 3b

Rasen  
Rasen  
Rasen  
Asphalt Parkplatz  
Rasen  
Rasen

## Apotheke Gesundheitszentrum MEYER Roggwil



...mit **Gratis-Kundenparkplätzen**  
direkt bei der Apotheke!

**Öffnungszeiten:**

**Mo 13.30 - 18.30**  
**Di - Fr 08.00 - 12.00**  
**13.30 - 18.30**  
**Sa 08.00 - 16.00**

Apotheke MEYER  
Gesundheitszentrum  
Bahnhofstrasse 25  
4914 Roggwil  
Tel. 062 929 11 11

durch **Gesund**  
ganzheitliche  
**Pharmazie**

**Apotheke**  
**Naturheilmittel**  
**Tierarzneimittel | Tierfutter**

**Drogerieabteilung**  
**Naturheiltherapeuten**  
**Hauslieferdienst**

**Bonus-Card**



[www.apotheke-meyer.ch](http://www.apotheke-meyer.ch)

# WETTKAMPFPLÄTZE

## Geräteturnen

Barren	Turnhalle
Boden	Turnhalle
Gerätekombination	Turnhalle
Reck	Turnhalle
Rhönrad	Turnhalle
Schaukelringe (Seillänge 5.75m)	Turnhalle
Schulstufenbarren	Turnhalle
Sprünge	Turnhalle

## Gymnastik

Grossfeld und Kleinfeld	Rasen
Bühne	Turnzelt mit Holzbodenunterlage und Teppich
Gymnastik Jugend Sonntag (GYK, GYB)	Turnhalle

## Jugendparcours

Hindernislauf	Rasen
Spielparcours Unihockey	Turnhalle
Spieltest Allround	Rasen

## Leichtathletik

Hochsprung	Tartanplatz
Kugelstossen	Wiese mit Betonringen
800m Lauf	Feldweg
Pendelstafette	Tartanbahn
100m Lauf Einzelwettkämpfe	Tartanbahn
Schleuderball	Kunststoffanlaufbahn lose auf Wiese
Weitwurf / Speerwurf / Ballwurf	Kunststoffanlaufbahn lose auf Wiese
Weitsprung	Tartanplatz

## Nationalturnen

Steinheben	Wiese
Steinstossen	Kunststoffanlaufbahn lose auf Wiese

## 3-Spieltturnier

3-Spieltturnier	Turnhalle
-----------------	-----------

## Turnwettkampf

Unihockey	Tartanplatz
Basketball	Asphalt
800m Lauf	Feldweg
Kugelstossen	Asphalt

## Spiele

Game-Night	Turnhalle
------------	-----------



**S. Ammann GmbH**

Malergeschäft  
Dennliweg 33  
4900 Langenthal  
Fon 062 922 02 08  
Fax 062 922 95 00

Büro  
4914 Roggwil  
Fon 062 929 14 23

# ABKÜRZUNGEN

## Allgemein

TBOE	Turnverband Bern Oberaargau-Emmental
STV	Schweizerischer Turnverband
SVK	Sportversicherungskasse des STV
SLV	Schweizerischer Leichtathletik-Verband «Swiss Athletic»
VTF	Verbandsturnfest
DH	Disziplinenhelfer/-in
GB	Gruppenbegleiter/-in
SR	Schiedsrichter/-in
KR	Kampfrichter/-in
WR	Wertungsrichter/-in
Ti/Tu	Turnerinnen/Turner
F/M	Frauen/Männer
Si/Se	Seniorinnen/Senioren

## Wettkampf

Stkl	Stärkeklasse
EW	Einzelwettkampf
VW	Vereinswettkampf
WT	Wettkampfteil
WV	Wettkampfvorschriften
P	Programme

## Gymnastik

GYB	Gymnastik Bühne
GYK	Gymnastik Kleinfeld
GYG	Gymnastik Grossfeld
...OH	ohne Handgerät
...MH	mit Handgeräte

## Leichtathletik

800	800m Lauf
100	100m Lauf Einzel
BW	Ballwurf
HO	Hochsprung
KUG	Kugelstossen
PS	Pendelstafette 60m oder 80m
SB	Schleuderball
SPE	Speerwurf
WE	Weitsprung
WU	Weitwurf
WVLA	Weisungen Vereinsleichtathletik

## Geräteturnen

GETU	Geräteturnen
VGT	Vereinsgeräteturnen
EGT	Einzelgeräteturnen
BA	Barren
BO	Boden
RE	Reck
RR	Rhönrad
SP	Sprung
SR	Schaukelringe
SSB	Schulstufenbarren
GK	Gerätekombination
...BABO	Barren/Boden
...BOPF	Boden/Pferd
...SPPF	Sprung/Pferd
...SSBPF	Schulstufenbarren/Pferd
...REPF	Reck/Pferd
...BAPF	Barren/Pferd
...BORE	Boden/Reck
...SPRE	Sprung/Reck
...SSBRE	Schulstufenbarren/Reck
...BARE	Barren/Reck
...BOSP	Boden/Sprung
...SPSSB	Sprung/Schulstufenbarren
...BASP	Barren/Sprung
...BOSSB	Boden/Schulstufenbarren
...BASSB	Barren/Schulstufenbarren

## Nationalturnen

STH	Steinheben
STS	Steinstossen

## Fachteste

FTA	Fachtest Allround
FTK	Fachtest Korbball
FTV	Fachtest Volleyball

## Fit&Fun

FF1	Aufgaben 1a und 1b Fuss-Ball-Korb/Intercross
FF2	Aufgaben 2a und 2b Ball-Kreuz /Unihockey
FF3	Aufgaben 3a und 3b Moosgummiring/Tennis-Ball-Rugby

## Aerobic

AE	Aerobic
TAE	Team-Aerobic



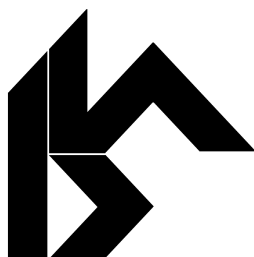
# ABKÜRZUNGEN

## Jugend

HL	Hindernislauf
UHP	Spielparcours Unihockey
STA	Spieltest Allround

## Turnwettkampf

UH	Unihockey
BB	Basketball
800	800 m Lauf
KUG	Kugelstossen



- Zimmerarbeiten, Treppen
- Parkett- und Laminatböden
- Schreinerarbeiten, Innenausbau
- Holz- und Kunststoff-Fenster  
Dachflächenfenster
- Haus- und Zimmertüren

## Holzbau Burkhard Roggwil GmbH

Geissbergstrasse 13  
4914 Roggwil  
email burkhard-holzbau@besonet.ch

Tel. 062 929 20 77  
Fax. 062 929 22 75

# ZEITPLÄNE EINZELWETTKÄMPFE

## Leichtathletik, Freitag, 27. Juni

Verein	weibl. Jugend	Turnerinnen	Seniorinnen
TV Aarwangen		15.10 (21)	
DTV Andelfingen		16.00 (24)	
STV Attiswil		15.10 (21)	16.40 (26)
TV Bärau		16.00 (24)	
TV Bätterkinden	15.30 (20)	16.30 (25)	
TV Dägerlen		15.50 (23)	
TV Eriswil	15.30 (20)	15.40 (22)	
TV Gondiswil		15.50 (23)	
TV Gunzgen		15.50 (23)	
TV Koppigen	15.30 (20)	15.10 (21)	
TV Laufen		15.40 (22)	
TV Lotzwil		16.00 (24)	
STV Nebikon		16.30 (25)	
TV/DTV Niederurnen		15.50 (23)	16.40 (26)
STV Roggliswil		15.40 (22)	
TV Roggwil (BE)		15.10 (21)	16.40 (26)
TV Trubschachen	15.30 (20)		
TV Ursenbach		16.30 (25)	
TV Utzenstorf		16.00 (24)	
DR Wenslingen		16.30 (25)	
TV Wiedlisbach	15.30 (20)		16.40 (26)
DTV Wilchingen		16.00 (24)	
TV/DTV Wölflinswil		16.30 (25)	
DTV Wynigen			16.40 (26)

Klammernzahl = Gruppennummer



AG

hleibundgut.ch

Gipserei  
Malerei  
Sandstrahlen

H. Leibundgut AG  
4914 Roggwil  
Tel. 062 929 23 23  
Fax. 062 929 12 20  
info@hleibundgut.ch

# ZEITPLÄNE EINZELWETTKÄMPFE

## Leichtathletik, Freitag, 27. Juni

Verein	männl. Jugend	Turner	Senioren
SV Affoltern-Weier		13.20 (12)	14.30 (18)
STV Attiswil		11.00 (1)	
TV Bärau	13.50 (14)	12.10 (7)	14.40 (17)
TV Brüttelen		12.10 (7)	14.40 (17)
TV Dägerlen		12.00 (6)	
TV Eriswil		11.50 (5)	14.10 (16)
TV Gondiswil		11.30 (4)	
TV Güttingen		12.30 (8)	15.20 (19)
TV Gunzgen		12.50 (5)	14.40 (17)
TV Huttwil	13.50 (14)	13.00 (11)	14.30 (18)
TV Inkwil		11.10 (2)	
TV Koppigen		11.00 (1)	
TV Langnau		12.50 (10)	
TV Laufen		13.20 (12)	
TV Lotzwil		11.50 (5)	14.00 (15)
TV Lützelflüh-Goldbach	13.50 (14)	12.40 (9)	
TV Madiswil		11.20 (3)	14.30 (18)
TV/DTV Männedorf		11.00 (1)	
TV Melchnau		11.50 (5)	14.00 (15)
DR/TV Murten		12.30 (4)	
STV Nebikon		12.00 (6)	
TV/DTV Niederurnen		11.30 (4)	14.30 (18)
TV Oberburg		11.10 (2)	14.10 (16)
STV Oberkulm		13.30 (13)	
TV Ostermundigen		12.30 (8)	15.20 (19)
TV Rheinau	13.50 (14)	12.50 (10)	15.20 (19)
STV Roggliswil		11.30 (4)	
TV Roggwil (BE)		11.00 (1)	
STV Roggwil (TG)			14.10 (16)
TV Russikon	13.50 (14)	13.20 (12)	
TV Steinenberg-Grasswil		12.10 (7)	
TV Trub		11.50 (5)	14.00 (15)
TV Trubschachen		11.00 (1)	14.00 (15)
TV Ursenbach	13.50 (14)	13.30 (13)	
STV Wald		12.00 (6)	14.40 (17)
TV Wichtrach		12.30 (8)	
TV Wiedlisbach		11.00 (1)	
DTV Wilchingen		12.30 (8)	
TV Wilchingen		12.30 (8)	
TV/DTV Wölfinswil		12.40 (9)	15.20 (19)
DTV Wynigen		13.20 (12)	
TV Zunzgen		12.30 (8)	

Klammernzahl = Gruppennummer

# ZULLIGER Z SCHREINEREI HOLZBAU AG

4934 Madiswil Tel.062 965 31 11 [www.zulligerag.ch](http://www.zulligerag.ch) [info@zulligerag.ch](mailto:info@zulligerag.ch)



## Wir sind so vielseitig wie unsere Materialien!

Von den kleinen Details bei Schreinerarbeiten bis hin zu Gesamtlösungen bei An-, Um- oder Neubauten. Unsere Planer, Schreiner und Zimmerleute unterstützen Sie von der ersten Idee bis zur Fertigstellung Ihrer baulichen Träume. Zögern Sie nicht, und nehmen Sie mit uns Kontakt auf. Wir sind für Sie da.



[www.asmobil.ch](http://www.asmobil.ch)

## Von Station zu Station. Oder bis ans Ende der Welt.

**Ihr Partner im öffentlichen Verkehr sowie für  
Reisen und Ferien im In- und Ausland.**

Reisezentrum, Dorfstrasse 21, 4914 Roggwil  
Tel. +41 62 919 19 70, [roggwil@asmobil.ch](mailto:roggwil@asmobil.ch)

aare seeland <sup>mobil</sup>

# ZEITPLÄNE EINZELWETTKÄMPFE

## Einzelgeräteturnen, Freitag, 27. Juni

Riegeeinteilung (Turnhalle Hofstätten)	13.15 Uhr
Einturnen (Turnhalle Hofstätten)	13.30 Uhr
Wertungsrichtersitzung (Geräteraum Turnhalle Hofstätten)	13.45 Uhr
Wettkampfbeginn (Turnhalle Hofstätten)	14.15 Uhr
Wettkampfende	16.45 Uhr
Rangverkündigung	19.00 Uhr

### Anlage 1

Reck	K5 Tu/K6 Tu
TV Melchnau	1
STV Nebikon	2
STV Roggliswil K6Tu	2
STV Roggliswil	4
TV Stettlen Aktive	2
TV Wilchingen	1
TV/DTV Wölflinswil	

Boden	K7 Tu
STV Rickenbach	2
STV Roggliswil K7	4
TV Stettlen Aktive	2
TSV Wattwil	2

Schaukelringe	K7 Tu/KH
TV Belp	6
TV Dägerlen	2
STV Nebikon	1
TV Oberburg	1
STV Roggliswil KH	1
TV Wiedlisbach	1

Sprung	K6 Tu
TSV Wattwil	6
TV Belp	1
TV Dägerlen	2
TV Inkwil	1
TV Kirchberg	1
STV Nebikon	1
TV Oberburg	1

Barren	K6 Tu
STV Rickenbach	5
TV Stettlen Aktive	2
TV Wiedlisbach	2
STV Zell	4

### Anlage 2

Reck	K6 Ti
TV Kirchberg	2
TV Laufen	1
TV Melchnau	1
TV/DTV Niederscherli	1
TV Oberburg	2
TV Stettlen Aktive	2
TSV Wattwil	1
STV Willisau	1

Boden	K4 Ti
FTV Burgdorf	3
TV Melchnau	2
STV Willisau	2
TV/DTV Wölflinswil	6

Schaukelringe	K7 Ti/KD
TV Belp	1
TV Kirchberg	3
TV Melchnau	1
TV/DTV Niederscherli	1
TSV Wattwil	1
TV Wiedlisbach	2
STV Willisau	1
STV Zell	1

Sprung	K5 Ti
TV Wiedlisbach	1
STV Willisau	6
TV/DTV Wölflinswil	4

Pause	K5 Ti
TV Laufen	1
TV Melchnau	8
TSV Wattwil	1

# ZEITPLÄNE EINZELWETTKÄMPFE

## Gymnastik zu Zweit / Aerobic Teams, Freitag, 27. Juni

Beginn	Verein	Name	Kategorie	Kanton
16.00	TV Koppigen	Lehmann Fabienne / Mellenberger Yvonne	Gymnastik zu Zweit Aktive / Ball	BE
16.12	DTV Andelfingen	Schib Sabine / Schwarz Heidi	Gymnastik zu Zweit Aktive	ZH
16.24	TV Brienz	Buob Livia / Santschi Michéle	Aerobic Team	BE
16.36	TV Oberburg	Dysli Michelle / Michel Sandra	Gymnastik zu Zweit Aktive	BE
16.48	DTV Wilchingen	Siegenthaler Melanie / Siegenthaler Fabiola	Gymnastik zu Zweit Aktive	SH
17.00	TV Utzenstorf	Reinhard Andrea / Leibundgut Tina	Aerobic Team	BE
17.12	TV Roggwil	Hochstrasser Hatt Sandra / Ammann Eliane	Gymnastik zu Zweit Aktive	BE
17.24	DTV Wilchingen	Siegenthaler Annika / Langenegger Karin	Gymnastik zu Zweit Aktive	SH
17.36	DTV Oberkulm	Lässer / Wild / Köbeli / Hunziker / Gautschi	Aerobic Team	AG
17.48	DR Dägerlen	Baumann Monika / Güntert Tanja	Gymnastik zu Zweit Aktive	ZH
18.00	STV Büron	Boog Carmen / Boog Valérie	Gymnastik zu Zweit Aktive	LU
18.12	TV Huttwil	Grädel / Berger / Aerni / Neuenschwander	Aerobic Team	BE
18.24	TV Koppigen	Lehmann Fabienne / Mellenberger Yvonne	Gymnastik zu Zweit Aktive	BE
18.36	DTV Andelfingen	Schib Sabine / Waser Tamara	Gymnastik zu Zweit Aktive	ZH

physiotherapie

Lanz Physiotherapie  
Käsereistrasse 9  
CH-4914 Roggwil (BE)



# ZEITPLÄNE EINZELWETTKÄMPFE

## Turnwettkampf TBOE, Samstag, 28. Juni

Die Turner/-innen im Turnwettkampf melden sich vereinsweise mindestens 30 Minuten vor Wettkampfbeginn bei der Zentralen Meldestelle. Hier werden ihnen die Notenblätter und der detaillierte Zeitplan pro Anlage übergeben. Die grafische Übersicht des Zeitplanes ist zudem auf der Homepage [www.turnfest2014.ch](http://www.turnfest2014.ch) unter Wettkämpfe aufgeschaltet.

Verein	Zeit
TV Aarwangen	08.50
TV Allmendingen	14.00
STV Attiswil	09.30
TV Belp	09.10
SV Dürrenroth	14.40
DTV Fraubrunnen	11.20
MR TV Fraubrunnen	08.00
TV/FTV Gondiswil	13.00
DR/MR TV Gondiswil	15.10
FTV Hasle - Rüegsau	11.50
TV Heimiswil	10.30
TV Hindelbank	09.00
TV Huttwil Frauen	10.50
TV Huttwil	15.50
DTV Kallnach	13.10
TV Männer Kirchlindach	13.10
MR STV Langenthal	10.30
TV Lotzwil	13.50
TV Melchnau	15.40
TV Niederbipp	10.30
TV/DTV Niederurnen	11.00
TV Oberbipp	15.10
TV Rheinau	13.00
STV Roggwil TG	10.10
TV Russikon	15.40
SV Thun-Strättligen	09.20
TV Wasen	09.00
TSV Wattwil	13.00
TV Wiedlisbach	16.30
TV Wilchingen	13.50
TV Wynau	10.40
TV Wynigen	08.20



**w. althaus ag**

industrielle automation

## **Automation ist für uns kein Fremdwort...**

Wir produzieren Steuerungen für die Automatisierung spezieller Maschinen und Anlagen. Bei der Herstellung werden sämtliche internationalen Standards eingehalten. Wir unterstützen unsere Kunden von der Planung bis hin zur Inbetriebnahme.

**W. Althaus AG**  
Industrielle Automation  
Jurastrasse 12  
CH 4912 Aarwangen  
Telefon 062 919 82 10  
Mail: [info@althaus-ag.ch](mailto:info@althaus-ag.ch)  
Web: [www.althaus-ag.ch](http://www.althaus-ag.ch)



# ZEITPLÄNE VEREINSWETTKÄMPFE

## 121 Vereinswettkampf VW Aktiv 3-teilig, Samstag, 28. Juni

KatNr	GrpNr	Verein	Ktn	Zeit	Disz	Zeit	Disz	Zeit	Disz		
121	54	TV Aarwangen	BE	12.14	STS	14.00	FTK	15.39	KUG		
				12.15	FTA	14.00	FTK	15.39	KUG		
				12.15	FTA	14.00	SB	15.40	PS80		
				12.15	FTA	14.00	SB	15.40	FTV		
								16.00	FTV		
121	123	DTV & TV Aeschi	SO	13.25	TAE	14.45	FTA	16.45	SB		
						14.45	FTA				
121	64	SV Affoltern-Weier	BE	12.30	FTA	14.20	KUG	15.44	WU		
						14.20	SB			15.44	WE
121	124	DR Altikon	ZH	09.10	SB	10.32	KUG	12.35	GYBOH		
				09.15	WE	10.40	PS80				
				09.15	WE						
121	163	DTV Andelfingen	ZH	11.18	SSB	12.50	GYKOH	14.30	PS80		
								14.30	SB		
								14.32	SB		
121	59	STV Attiswil	BE	14.10	WE	16.00	SB	17.40	KUG		
				14.15	FTA	16.00	STH			18.04	KUG
				14.15	FTA	16.06	STH			17.46	SSB
				14.15	FTA	16.10	PS80				
121	174	TV Bärau	BE	14.45	KUG	16.19	SB	17.55	WU		
				14.45	KUG	16.20	FTV			17.56	HO
				14.50	PS80	16.20	WE			17.56	HO
						16.52	WE			18.00	800
121	78	TV Bätterkinden	BE	13.28	SB	15.10	WE	16.45	FTA		
				13.30	FTK	15.15	KUG			16.45	FTA
				13.30	FTK						
121	20	TV Belp	BE	09.30	GKBOSP	11.30	SR	12.45	FTK		
								12.55	GYBOH		
121	179	STV Bettwiesen	TG	11.00	FTA	12.30	KUG	13.36	BO		
				11.00	FTA	12.30	STH				
				11.00	PS80	12.37	WE				

# ZEITPLÄNE VEREINSWETTKÄMPFE

KatNr	GrpNr	Verein	Ktn	Zeit	Disz	Zeit	Disz	Zeit	Disz
121	6	TV Biglen	BE	09.20	PS80	10.20	SB	11.42	GKBASSB
				09.20	PS80	10.34	SB	12.00	FTA
				09.35	TAE	10.30	800	12.00	FTA
						10.36	SR		
				10.40	GYKOH				
121	219	DR Bleienbach	BE	15.20	PS80	16.30	FTA	18.18	WU
								18.20	800
121	107	STV Bleienbach	BE	15.10	PS80	16.20	800	17.45	FTA
						16.32	WU		
121	5	TV Brienz	BE	10.24	SP	12.00	GKBORE	13.30	GYKOH
				10.25	TAE	12.00	FTA		
				10.36	STH	12.00	FTA		
				10.36	STH				
121	17	TV Brüttelen	BE	08.30	KUG	09.30	PS80	10.51	HO
				08.30	WE			10.54	SB
121	215	TV Brütten	ZH	11.10	PS80	12.46	KUG	14.20	STS
				11.10	PS80	12.46	KUG	14.20	STS
				11.10	SPE	12.46	KUG	14.44	STS
				11.10	SPE	12.46	KUG	14.20	HO
				11.15	GYBOH	13.18	KUG	14.20	HO
						12.46	WE	15.16	HO
						12.46	WE	15.16	HO
		12.46	WE						
121	91	TV Buchberg - Rüdlingen	SH	14.46	SSB	16.00	KUG	17.20	WE
				14.50	PS80	16.10	GYKOH	17.24	WE
								17.24	SB
								17.24	SB
								17.30	800
121	32	STV Buchrain	LU	13.20	GYKOH	14.52	SR	16.35	HO
				13.30	PS80	14.54	WE	16.35	HO
				13.20	SPE	15.00	FTA	16.35	KUG
				16.40	800				
121	12	STV Büron	LU	09.42	SR	11.00	GKBOSSB	12.20	GYKOH
121	226	TV Bützberg	BE	14.30	FTA	16.32	SB	17.59	KUG
						16.32	WU	18.00	PS80

# ZEITPLÄNE VEREINSWETTKÄMPFE

KatNr	GrpNr	Verein	Ktn	Zeit	Disz	Zeit	Disz	Zeit	Disz
121	187	TV STV Buochs	NW	13.55	RR	15.00	FTA	16.16	GKBOSP
121	147	DR Dägerlen	ZH	09.24	SSB	11.05	GYBOH	12.40	PS80
121	117	TV Dägerlen	ZH	10.05	HO	11.37	WE	13.00	PS80
				10.06	BA	11.40	GYGOH		
121	135	TV Davos	GR	15.10	SR	16.22	SP	18.00	PS80
								18.10	800
121	80	SV Dürrenroth	BE	14.40	PS80	15.45	FTA	17.42	SB
121	142	STV Eggethof	TG	09.42	STH	11.54	BA	13.18	STS
				09.48	STH	11.55	TAE	13.18	STS
				10.00	STH	12.06	WU	13.18	SB
				10.00	STH	12.10	WU	13.18	SB
				09.45	FTK			13.30	GKBOSP
				10.00	FTK				
				10.00	FTK				
				09.50	PS80				
121	166	TV Elgg	ZH	12.22	WE	13.46	STS	15.00	PS80
				12.22	WE	13.46	STS	15.00	STH
				12.22	KUG	13.48	SPE	15.00	STH
				12.22	KUG	13.48	SPE		
				12.23	KUG	13.48	SPE		
121	63	TV Eriswil	BE	14.00	PS80	15.08	SB	16.30	800
						15.22	WE	16.35	KUG
121	110	FTV + MTV Ersigen	BE	13.30	FTA	15.00	FTK	17.00	FTV
				13.30	FTA				
121	143	TV Flaach	ZH	09.00	BA	10.10	WE	11.45	FTA
				09.00	GYKOH	10.10	WE	11.45	FTA
						10.10	WE	11.50	PS80
						10.12	SSB		
						10.15	WU		
121	193	TV Fläsch	GR	09.00	WE	10.20	800	11.30	PS80
						10.24	HO		
121	162	TV Forch	ZH	15.30	GYKOH	16.46	BA	18.00	STH
				15.30	STS	16.51	SB	18.00	STH

# ZEITPLÄNE VEREINSWETTKÄMPFE

KatNr	GrpNr	Verein	Ktn	Zeit	Disz	Zeit	Disz	Zeit	Disz
121	7	TSV Frauenkappelen	BE	08.32	HO	10.10	WE	11.40	800
				08.32	HO	10.10	SB	11.44	KUG
				08.40	PS80	10.18	SB	11.45	FTK
								11.45	FTK
121	139	TV/FTV Gondiswil	BE	08.20	KUG	09.30	SB	11.00	800
				08.30	PS80	09.30	SB	11.00	FTA
						09.32	WE	11.00	FTA
						09.32	WE		
121	43	DR Gossau ZH	ZH	12.00	GYKOH	13.24	BO	14.30	PS80
121	15	TV Grellingen	BL	15.30	FTA	17.12	SB	18.34	SSB
						17.20	PS80		
121	82	TV Güttingen	TG	14.48	STS	16.08	SPE	17.28	HO
				14.50	WE	16.10	PS80	17.28	HO
				14.50	WE			17.30	STH
								17.30	STH
121	161	TV Gunzgen	SO	08.00	PS80	09.00	STS	10.45	FTA
				08.00	PS80	09.06	WU	10.45	FTA
						09.06	WU	10.45	FTA
						09.06	WU		
						09.20	800		
121	115	GCE Gym Center Emme (Utzenstorf)	BE	13.12	BO	14.35	GYBOH	15.50	PS80
121	169	STV Hallau	SH	15.58	SSB	17.00	PS80	18.00	FTK
121	71	TV Herzogenbuchsee	BE	09.45	FTA	11.30	800	13.18	KUG
				09.50	PS80	11.30	FTK	13.18	KUG
						11.30	FTK	13.18	KUG
						11.30	WE		
						11.30	WE		
121	145	TV Hettlingen	ZH	15.52	GKBABO	16.40	WE	17.50	800
				15.44	HO	16.40	WE	17.50	PS80
				15.51	HO	16.50	WU		
121	89	TV Hindelbank	BE	13.35	TAE	15.26	SB	17.00	FTA
				13.45	FTK	15.26	SB	17.00	FTA
121	138	STV Höri	ZH	15.16	GKBASSB	16.45	GYBOH	18.00	WE
						16.48	SPE		

# ZEITPLÄNE VEREINSWETTKÄMPFE

KatNr	GrpNr	Verein	Ktn	Zeit	Disz	Zeit	Disz	Zeit	Disz
121	23	TV Huttwil	BE	09.30	WE	10.54	SR	12.15	KUG
				09.40	PS80			12.15	KUG
								12.15	TAE
								12.20	800
121	133	DTV Inkwil	BE	14.25	GYBOH	15.40	GKBOSSB	17.12	SB
121	98	TV Inkwil	BE	14.20	GYKOH	15.22	GKBABO	16.30	PS80
								16.48	SB
121	40	TV Innertkirchen	BE	12.06	BA	13.18	RE	14.22	SP
121	180	TV Kirchberg BE	BE	10.00	SR	11.36	GKBABO	13.00	GYKOH
121	96	TV Kleindietwil	BE	08.10	PS80	09.30	FTK	11.20	800
				08.20	WU	09.30	FTK		
121	14	TV Kleinhüningen Aktive	BS	13.45	FTA	15.30	FTK	17.20	KUG
								17.32	WE
121	83	TV Koppigen	BE	10.05	GYBOH	11.44	SB	13.15	FTA
				10.15	FTK	11.50	GYKOH	13.15	FTA
				10.15	FTK	11.50	PS80	13.15	WE
				10.15	SPE			13.15	WE
				10.15	SPE			13.20	FTV
				13.40	FTV				
121	172	DTV Krauchthal	BE	14.45	FTK	16.15	FTA	18.14	SB
								18.30	WU
121	38	STV Lachen	SZ	15.09	KUG	16.20	WE	17.34	SR
				15.10	PS80	16.20	SB	17.40	800
						16.24	WU	17.46	STS
121	190	TV Langnau	BE	09.50	SB	11.40	PS80	13.15	HO
				10.00	FTV	11.50	800	13.15	HO
				10.00	FTA	11.54	WU	13.15	WE
								13.15	FTK
121	202	TV Laufen	BL	11.30	PS80	13.15	FTK	15.20	WU
				11.30	FTA	13.30	KUG	15.22	WE
121	46	TV Lengnau	BE	12.12	GKBASSB	14.15	FTK	15.45	FTA
						14.15	FTK	15.45	FTA

# ZEITPLÄNE VEREINSWETTKÄMPFE



KatNr	GrpNr	Verein	Ktn	Zeit	Disz	Zeit	Disz	Zeit	Disz		
121	34	TV Liesberg	BL	15.15	GYBOH	17.00	FTK	18.40	BA		
				15.10	800	17.00	FTK				
				15.16	STS	17.02	KUG				
121	68	TV Lotzwil	BE	08.50	TAE	10.30	FTA	12.20	FTV		
				09.00	SB			12.40	FTV		
				09.00	HO	10.30	KUG	12.30	FTK		
						10.40	PS80	12.30	FTK		
121	224	TV Lützelflüh-Goldbach	BE	08.00	HO	09.28	KUG	11.00	PS80		
				08.10	WE						
121	74	TV Madiswil	BE	10.30	PS80	12.10	SPE	13.50	KUG		
				10.30	PS80	12.15	FTK	13.50	KUG		
				10.30	FTA	12.15	FTK	13.58	HO		
						12.21	WE	13.58	HO		
								14.00	800		
121	155	TV/DTV Männedorf	ZH	15.46	SR	16.52	SP	18.22	SB		
								17.00	GYBOH	18.22	SB
										18.22	SSB
121	175	TV Marthalen	ZH	10.50	WE	12.30	STS	14.00	PS80		
				11.10	WE	12.30	HO	14.12	SPE		
				10.50	KUG						
121	47	TV Melchnau	BE	09.40	FTV	11.15	FTK	13.00	FTA		
				09.54	GKBABO	11.15	FTK	13.00	FTA		
						11.20	GYKOH	13.00	FTA		
121	69	TV Münchenbuchsee	BE	13.30	FTA	15.10	GYKOH	16.30	PS80		
				13.30	FTA	15.10	WE	16.30	FTK		
						15.10	SB				
121	128	STV Murgenthal	AG	15.25	TAE	16.45	FTK	18.28	SR		
				15.35	GYBOH						
121	177	STV Nebikon	LU	12.36	GKBORE	14.30	GYKOH	15.40	PS80		
				12.45	FTA	14.30	WE	15.45	TAE		
						14.30	WE				
						14.30	WE				
121	158	STV Neuenkirch	LU	09.10	TAE	10.42	SSB	12.24	SR		
				09.12	BA	10.45	GYBOH				
						10.48	SP				

# ZEITPLÄNE VEREINSWETTKÄMPFE

KatNr	GrpNr	Verein	Ktn	Zeit	Disz	Zeit	Disz	Zeit	Disz
121	116	TV Niederbipp	BE	13.45	FTA	15.15	FTK	17.00	PS80
121	1	TV/DTV Niederscherli	BE	15.00	FTK	16.50	GYKOH	17.45	FTA
121	28	TV/DTV Niederurnen	GL	15.28	SR	16.28	BA	17.50	PS80
						16.34	SSB	17.50	SB
						16.35	KUG	17.50	SB
						16.35	KUG		
121	102	TV Oberbipp	BE	08.30	FTA	10.00	KUG	11.10	SB
				08.30	FTA	10.00	KUG	11.10	SB
				08.30	FTA	10.00	KUG	11.10	SB
						10.00	KUG	11.42	SB
								11.42	SB
121	129	TV Oberburg	BE	11.12	SR	12.40	GYKOH	13.45	FTA
				11.32	SB	12.40	PS80	13.45	FTA
								14.00	WE
121	122	DTV Damenriege Oberglatt ZH		14.45	FTK	16.00	WE	17.28	SSB
						16.04	WE		
121	30	TV Ostermundigen	BE	13.15	WE	14.40	PS80	16.00	FTA
121	205	DTV Pfäffikon-Freienbach	SZ	09.30	SB	11.35	TAE	13.00	FTA
121	86	TV/DR Pfungen	ZH	10.10	GYGOH	11.22	KUG	12.50	SB
						11.22	KUG	12.50	SB
						11.24	GKBASSB	12.50	PS80
121	45	TV Reichenbach	BE	14.10	GYKOH	15.28	SB	17.10	800
				14.10	PS80	15.30	FTA	17.10	STS
				14.10	STH	15.30	FTA	17.30	STS
121	194	TV Rheinau	ZH	08.50	SPE	10.38	WE	11.44	KUG
				08.50	SPE	10.39	WU	12.00	PS80
				09.00	HO	10.39	WU		
				09.28	HO				
121	164	STV Rickenbach	LU	16.10	BA	17.04	SP	18.10	TAE
								18.15	FTK
								18.15	FTA

# ZEITPLÄNE VEREINSWETTKÄMPFE



KatNr	GrpNr	Verein	Ktn	Zeit	Disz	Zeit	Disz	Zeit	Disz
121	118	STV Roggliswil	LU	08.30	PS80	09.30	FTA	11.34	STS
				08.36	BA	09.30	FTA	12.06	STS
						09.30	SPE	11.34	STH
						09.50	GYGOH	11.38	WU
								11.38	WU
121	66	TV Roggwil	BE	11.00	FTK	12.14	STS	14.00	FTA
				11.00	FTK	12.30	STS	14.00	FTA
				11.00	SB	12.30	GYKOH	14.00	FTA
				11.00	WE	12.30	PS80		
121	126	STV Roggwil TG	TG	12.30	SSB	14.40	WU	15.58	WE
				12.45	FTA	14.40	WU	16.00	WE
				12.45	FTK	14.40	BA	16.00	PS80
								16.00	PS80
								16.00	SB
				16.04	SR				
121	208	TV Rothrist	AG	09.40	GYGOH	10.50	GYKOH	12.20	PS80
								12.20	PS80
								12.26	WE
121	153	DTV Russikon	ZH	11.48	SSB	13.05	GYBOH	14.20	PS80
121	93	TV Russikon	ZH	12.30	PS80	13.30	HO	14.40	KUG
							HO	14.50	800
							WE		
							WE		
121	165	STV Ruswil	LU	12.42	SR	14.00	GYKOH	15.45	FTA
121	206	STV Sport Gruppe Schlierbach	LU	10.10	800	11.45	TAE	12.45	FTA
				10.20	PS80				
121	57	TV Seedorf	BE	12.50	PS80	14.00	FTV	15.30	STH
				12.54	RE	14.00	WE	15.30	STH
						14.00	WE	15.40	800
						14.05	SB		
121	184	TV Seftigen	BE	12.10	GYKOH	15.00	FTV	17.50	WE
						15.30	PS80	17.56	WE
								18.00	FTA



# ZEITPLÄNE VEREINSWETTKÄMPFE

KatNr	GrpNr	Verein	Ktn	Zeit	Disz	Zeit	Disz	Zeit	Disz
121	33	TV Signau	BE	10.30	BA	11.48	HO	13.15	FTA
						11.53	WE		
121	11	TV Sirnach	TG	09.06	SSB	10.30	FTK	12.00	FTV
				09.18	BA			12.00	PS80
121	41	TV Steffisburg	BE	14.15	FTA	16.00	GYBOH	17.10	SP
								17.20	FTV
121	36	TV Steinenberg-Grasswil	BE	13.40	PS80	14.54	SB	16.40	FTV
				13.40	GYKOH	14.54	SB	16.50	800
				13.48	KUG	14.54	WE	16.50	WU
				13.48	KUG	15.00	FTA		
						15.00	FTA		
121	132	TV Tecknau	BL	08.34	WU	10.34	WE	12.30	FTA
				08.40	PS80	10.40	FTV		
121	144	TV Thun-Strättligen	BE	13.06	RE	14.05	RR	15.20	GYKOH
						14.14	BA		
121	26	DTV/TV Toffen	BE	08.05	KUG	09.32	SB	11.10	WE
				08.12	GKBOSSB	09.40	PS80	11.10	STH
				08.24	BA	09.45	TAE	11.10	STH
								11.15	FTA
								11.15	FTA
121	178	DTV Trub	BE	15.50	PS80	17.10	WU	18.18	SB
								18.20	STS
121	95	TV Trub	BE	08.18	WU	09.46	SB	11.05	KUG
				08.20	PS80			11.10	800
121	225	DTV Trubschachen	BE	08.28	SB	09.30	WU	11.04	KUG
								11.04	KUG
121	65	TV Trubschachen	BE	11.42	KUG	13.42	SB	15.08	STS
				11.48	HO	13.46	SB	15.20	800
121	134	TV Trüllikon Turner	ZH	09.56	HO	11.38	KUG	12.53	WE
				10.00	STS	11.40	PS80	13.04	STH
121	213	TV Uffikon	LU	15.30	FTA	17.20	PS80	18.24	HO
								18.32	WE

# ZEITPLÄNE VEREINSWETTKÄMPFE



KatNr	GrpNr	Verein	Ktn	Zeit	Disz	Zeit	Disz	Zeit	Disz
121	21	DTV Unterer Reiat	SH	10.15	FTA	12.00	FTK	13.40	STH
				10.15	FTA	12.00	FTK	14.12	WU
121	51	TV Ursenbach	BE	15.50	GYKOH	16.58	SR	18.00	FTV
					17.00	WE	18.20	FTV	
				15.50	SB	17.00	WE	18.40	FTV
				15.50	KUG	17.00	HO		
				15.50	KUG	17.00	HO		
121	87	TV Utzenstorf	BE	12.25	TAE	13.40	PS80	15.15	FTA
				12.32	SB	13.45	FTK	15.15	FTA
				12.36	SB			15.19	KUG
121	140	STV Wald ZH	ZH	14.58	BA	16.12	HO	17.35	KUG
						16.12	HO	17.36	WE
						16.20	PS80	17.44	WE
121	75	TSV Wangen an der Aare	BE	10.00	FTA	11.40	FTV	13.24	SPE
					10.00	800	11.57	WE	13.28
				10.00	SB	12.02	WE	13.30	PS80
						12.02	WE		
						12.02	KUG		
						12.02	KUG		
121	209	TV Wasen	BE	12.45	SB	14.20	FTV	16.00	800
				12.45	FTA	14.20	PS80	16.00	KUG
121	85	TSV Wattwil	SG	15.30	800	16.40	SR	17.50	GYKOH
				15.34	SSB			17.50	SB
								17.50	SB
121	42	DR Wenslingen	BL	14.05	KUG	15.40	WU	17.10	STH
				14.10	PS80	15.40	STS	17.10	STH
								17.15	FTA
								17.15	FTA
121	31	TV Wiedlisbach	BE	09.35	KUG	10.50	PS80	12.00	SB
				09.35	KUG	10.50	PS80	12.15	FTA
				09.36	GKBARE	10.55	TAE	12.32	SB
121	18	DTV Wilchingen	SH	09.55	TAE	11.06	SSB	12.10	PS80

# ZEITPLÄNE VEREINSWETTKÄMPFE

KatNr	GrpNr	Verein	Ktn	Zeit	Disz	Zeit	Disz	Zeit	Disz
121	2	TV Wilchingen	SH	13.15	FTA	15.04	BA	16.10	KUG
								16.14	KUG
								16.22	WE
								16.24	WE
121	148	STV Willisau	LU	10.10	PS80	11.20	HO	12.40	800
				10.10	PS80	11.20	HO	12.50	800
				10.20	PS80	11.20	KUG	12.40	WU
				10.15	TAE	11.20	KUG	12.40	WU
				10.18	SR	11.25	WE	12.40	WU
								13.12	WU
								12.40	STH
								12.54	STH
121	186	TV/DTV Wölflinswil	AG	13.50	PS80	15.12	SPE	17.00	800
				13.50	PS80	15.12	SPE	17.00	WE
						15.15	FTA	17.00	WE
						15.15	FTA	17.32	WE
121	104	TV Wynigen	BE	08.20	GYKOH	09.48	GKBOSSB	11.30	FTA
				08.20	PS80	09.54	WU	11.30	FTA
								11.30	FTA
121	197	STV Zell	LU	12.18	GKBORE	13.48	BA	15.00	WU
				12.30	FTA			15.00	800
				12.30	FTA			15.00	PS80
								15.00	STH



**Sattlerei Nafzger**  
*Industrie Mange 1*  
*CH-4914 Roggwil*

# ZEITPLÄNE VEREINSWETTKÄMPFE

## 122 Vereinswettkampf VW Aktiv 1-teilig, Samstag, 28. Juni

KatNr	GrpNr	Verein	Ktn	Zeit	Disz
122	125	DR Altikon	ZH	13.41	SSB
122	79	TV Bätterkinden	BE	08.30	GYKOH
122	220	DR Bleienbach	BE	10.20	FTV
122	61	TV Bowil	BE	09.20	FTV
122	216	TV Brütten	ZH	17.40	GKBASSB
122	92	TV Buchberg - Rüdlingen	SH	13.00	FTK
				13.00	FTK
122	13	STV Büron	LU	08.42	BA
122	152	FTV Davos	GR	17.40	TAE
122	167	TV Elgg	ZH	17.16	SR
122	217	DTV Fraubrunnen	BE	09.45	FTK
122	121	TV Turnfabrik/STV Frauenfeld	TG	13.00	BO
122	221	TV Turnfabrik/STV Frauenfeld	TG	14.34	SR
122	8	TSV Frauenkappelen	BE	16.15	FTA
122	16	TV Grellingen	BL	13.50	GYKOH
122	146	TV Hettlingen	ZH	14.05	TAE
122	222	DTV Kallnach	BE	10.30	FTA
				10.30	FTA
122	97	TV Kleindietwil	BE	14.30	FTA
				14.30	FTA
122	203	TV Laufen	BL	17.58	GKBABO
122	53	TV Mühlethurnen	BE	17.20	TAE
122	70	TV Münchenbuchsee	BE	11.00	FTV
122	29	TV/DTV Niederurnen	GL	12.45	GYBOH
122	195	TV Rheinau	ZH	18.04	SP
122	154	DTV Russikon	ZH	16.00	FTA
				16.00	FTA
122	94	TV Russikon	ZH	17.52	SR
122	27	DTV/TV Toffen	BE	13.10	GYGOH
122	22	DTV Unterer Reiat	SH	18.00	TAE
122	19	DTV Wilchingen	SH	17.22	GKBASSB
122	149	STV Willisau	LU	14.45	FTA
				14.45	FTA
122	198	STV Zell	LU	17.15	FTK
122	113	SV Zollbrück	BE	17.10	TAE

# ZEITPLÄNE VEREINSWETTKÄMPFE

## 131 Vereinswettkampf Frauen/Männer 3-teilig, Samstag, 28. Juni

KatNr	GrpNr	Verein	Ktn	Zeit	Disz	Zeit	Disz	Zeit	Disz
131	119	TV Allmendingen	BE	09.50	FF1	10.50	FF2	11.50	FF3
131	108	STV Bleienbach	BE	13.50	FF1	14.50	FF2	15.50	FF3
131	188	TV STV Buochs	NW	11.10	FF1	12.20	FF2	13.30	FF3
131	219	DTV Burgdorf	BE	09.10	FF1	10.20	FF2	11.30	FF3
131	136	TV Davos	GR	10.00	FF1	11.00	FF2	12.00	FF3
				10.00	FF1	11.00	FF2	12.00	FF3
131	81	SV Dürrenroth	BE	11.10	FF1	12.20	FF2	13.30	FF3
131	170	Sport-Fit-Riege Eschenbach SG	SG	11.15	FTA	13.20	FF1	14.30	FF3
				11.15	FTA	13.20	FF1	14.30	FF3
131	218	DTV Fraubrunnen	BE	10.10	FF1	11.10	FF2	12.10	FF3
131	84	MR TV Fraubrunnen	BE	11.20	FF1	12.30	FF2	13.40	FF3
131	9	TSV Frauenkappelen	BE	12.40	FF1	13.50	FF2	15.00	FF3
131	191	TV Gerzensee	BE	09.15	KUG	10.30	FF2	11.45	FTA
				09.20	FF1	10.30	FF2	11.45	FTA
				09.20	FF1	10.30	WU		
131	44	DR/MR TV Gondiswil	BE	11.40	FF2	12.50	FF1	14.00	FF3
				11.40	FF2	12.50	FF1	14.00	FF3
				11.50	FF2	13.00	FF1	14.10	FF3
131	35	FTV Hasle - Rüegsau	BE	08.50	FF1	10.00	FF2	11.00	FF3
				08.50	FF1	10.00	FF2	11.00	FF3
131	196	DR Haslen	GL	12.05	GYBOH	13.30	FF1	14.40	FF3
						13.30	FF1	14.40	FF3
131	77	TV Heimiswil	BE	14.40	FF2	15.50	FF1	17.10	FF3
				14.50	FF2	16.16	SB	17.20	FF3
131	90	TV Hindelbank	BE	14.50	FF1	15.50	FF2	16.50	FF3
				15.00	FF1	16.00	FF2	16.50	FF3

# ZEITPLÄNE VEREINSWETTKÄMPFE

KatNr	GrpNr	Verein	Ktn	Zeit	Disz	Zeit	Disz	Zeit	Disz
131	24	TV Huttwil	BE	14.00	FF2	15.10	FF1	17.00	FF3
				14.10	FF2	15.10	FF1	17.00	FF3
				14.15	TAE	15.20	FF1	17.10	FF3
						15.20	FTV		
131	181	TV Kirchberg BE	BE	09.10	FF1	10.20	FF2	11.20	FF3
131	112	TV Männer Kirchlindach	BE	09.30	FF1	10.40	FF2	11.50	FF3
131	127	MR/FR Küttigen STV	AG	11.00	FF1	12.10	FF2	13.20	FF3
				11.00	FF1	12.10	FF2	13.20	FF3
131	204	TV Laufen	BL	15.40	FF1	16.40	FF2	17.40	FF3
				15.50	FF1	16.50	FF2	17.50	FF3
131	156	TV/DTV Männedorf	ZH	09.28	HO	11.05	WE	12.16	SB
				09.30	FF2	11.10	FF3	12.16	SB
				09.30	FF2	11.10	FF3	12.20	FF1
131	49	TV Melchnau	BE	12.00	FF2	13.10	FF1	14.20	FF3
				12.00	FF2	13.10	FF1	14.20	FF3
131	159	STV Neuenkirch	LU	11.20	FF1	12.30	FF2	13.40	FF3
131	130	TV Oberburg	BE	13.40	FF1	14.40	FF2	15.40	FF3
				13.40	FF1	14.40	GYKOH	15.50	FF3
131	67	TV Roggwil	BE	16.00	FF1	17.00	FF2	18.00	FF3
				16.00	FF1	17.10	FF2	18.10	FF3
131	210	TV Rüti Stammriege	ZH	14.40	FF1	16.08	WU	17.30	FF3
				14.44	SB	16.10	FF2	17.30	PS80
131	58	TV Seedorf	BE	10.20	FF1	11.20	FF2	12.20	FF3
				10.20	FF1	11.20	FF2	12.20	FF3
131	212	FTV/MTV Seengen	AG	13.02	STS	14.20	FF2	15.20	FF1
				13.02	STS	14.20	FF2	15.30	FF1
				13.10	FF3	14.28	GKBASSB	15.30	STH
				13.10	FF3			16.06	STH
				13.15	GYBOH				
131	185	TV Seftigen	BE	09.15	FTA	10.55	WU	13.00	FTV
				09.15	FTA	10.55	WU	13.12	SB
								13.12	SB

# ZEITPLÄNE VEREINSWETTKÄMPFE

KatNr	GrpNr	Verein	Ktn	Zeit	Disz	Zeit	Disz	Zeit	Disz
131	168	TV St.Urban	LU	09.40	FF2	10.40	FF1	11.40	FF3
131	37	TV Steinenberg-Grasswil	BE	08.50	SB	10.10	FF2	11.20	FF3
				09.00	FF1				
131	141	TV Wald Aktiv +	ZH	14.30	FF2	15.40	FF3	17.22	SB
131	76	TSV Wangen an der Aare	BE	14.10	FF1	15.10	FF2	16.10	FF3
				14.10	FF1	15.10	FF2	16.10	FF3
131	39	TV Wynau	BE	15.30	FF2	16.20	STS	17.40	FTV
						16.30	FF3		
131	105	TV Wynigen	BE	14.00	FF1	15.00	FF2	16.00	FF3
				14.00	FF1	15.00	FF2	16.00	FF3
131	199	STV Zell	LU	12.30	FF1	13.40	FF2	14.50	FF3
				12.30	FF1	13.50	FF2	14.50	FF3
131	114	SV Zollbrück	BE	11.30	FF1	12.40	FF2	13.50	FF3

## 132 Vereinswettkampf Frauen/Männer 1-teilig, Samstag, 28. Juni

KatNr	GrpNr	Verein	Ktn	Zeit	Disz
132	55	TV Aarwangen	BE	16.30	FTA
132	171	Sport-Fit-Riege Eschenbach SG	SG	09.20	FF2
132	10	TSV Frauenkappelen	BE	10.45	FTA
132	200	MTV Hasle b. Burgdorf	BE	16.20	FF2
132	99	TV Inkwil	BE	10.50	FF2
132	211	TV Rüti Stammriege	ZH	10.30	FTA
132	52	TV Ursenbach	BE	11.10	GYKOH

## ZEITPLÄNE VEREINSWETTKÄMPFE

### 141 Vereinswettkampf Seniorinnen/Senior 3-teilig, Samstag, 28. Juni

KatNr	GrpNr	Verein	Ktn	Zeit	Disz	Zeit	Disz	Zeit	Disz
141	120	TV Allmendingen	BE	12.40	FF1	14.00	FF2	15.00	FF3
141	109	STV Bleienbach	BE	10.10	FF1	11.10	FF2	12.10	FF3
141	137	TV Davos	GR	15.30	FF1	16.30	FF2	17.20	FF3
141	73	TV Herzogenbuchsee	BE	14.20	FF1	15.20	FF2	16.20	FF3
				14.20	FF1	15.20	FF2	16.20	FF3
141	62	MR STV Langenthal	BE	14.30	FF1	15.30	FF2	16.30	FF3
141	157	TV/DTV Männedorf	ZH	09.40	FF2	10.40	FF3	11.40	FF1
141	106	TV Wynigen	BE	11.30	FF1	12.40	FF2	13.50	FF3

### 142 Vereinswettkampf Seniorinnen/Senior 1-teilig, Samstag, 28. Juni

KatNr	GrpNr	Verein	Ktn	Zeit	Disz
142	100	TV Inkwil	BE	10.10	FF2

**GETRÄNKE HUG**  
*Roggwil*

**Hauslieferdienst, Abholstelle, Fest und  
 Partyzelte, div. Festmaterial**

Bruno Hug-Kurt, Brennofenstrasse 16, CH- 4914 Roggwil  
 Tel 062 929 29 00 Fax 062 929 49 08 Natel 079 330 54 07



# ZEITPLÄNE VEREINSWETTKÄMPFE

## 111 Vereinswettkampf VW Jugend 3-teilig, Sonntag, 29. Juni

KatNr	GrpNr	Verein	Ktn	Zeit	Disz	Zeit	Disz	Zeit	Disz
111	56	TV Aarwangen	BE	09.20	HL	10.20	GYBOH	11.20	PS60
				09.20	HL	10.25	BW		
111	60	STV Attiswil	BE	09.00	WE	10.00	BW	11.20	PS60
				09.00	WE	10.00	BW		
				09.02	UHP				
111	201	TV Biglen Jugend	BE	09.00	GYBMH	10.40	GYKOH	11.30	PS60
111	176	Jugi Bottenwil	AG	08.00	UHP	09.35	HL	10.40	BW
				08.00	UHP	09.35	HL	10.40	BW
				08.00	WE	09.35	STA	10.50	SSB
				08.27	WE				
111	72	TV Herzogenbuchsee	BE	08.35	WE	09.50	PS60	11.15	HL
				08.35	WE	09.50	PS60	11.34	HL
				08.40	BW			11.34	HL
				08.40	BW				
111	192	Märi Holziken	AG	08.00	BW	09.54	UHP	11.25	HL
				08.00	BW	09.54	UHP	11.25	HL
				08.00	WE	10.21	UHP	11.34	HL
				08.00	WE	10.21	UHP		
111	25	TV Huttwil	BE	08.10	PS60	09.40	HL	11.00	WE
				08.10	PS60	09.40	HL	11.00	WE
						09.40	HL	11.00	WE
						09.42	KUG	11.36	WE
						09.42	KUG	11.36	WE
								11.20	800
111	182	TV Kirchberg BE	BE	08.30	GKBOSSB	09.30	SP	10.40	PS60
								10.40	PS60
111	173	DTV Krauchthal	BE	08.00	HL	10.02	BW	11.00	800
				08.36	HL	10.02	BW	11.10	800
						10.02	BW		
111	50	TV Melchnau	BE	08.30	STA	10.00	HL	11.00	UHP
				08.30	STA	10.00	HL	11.00	UHP
				08.57	STA	10.10	PS60	11.27	UHP
				09.02	STA			11.31	UHP

# ZEITPLÄNE VEREINSWETTKÄMPFE

KatNr	GrpNr	Verein	Ktn	Zeit	Disz	Zeit	Disz	Zeit	Disz
111	214	Jugi Murgenthal	AG	08.00	800	09.20	GYBOH	10.44	HL
				08.10	800	09.22	UHP	10.44	HL
				08.00	BW	09.22	UHP	10.44	HL
				08.00	BW				
				08.00	BW				
111	103	TV Oberbipp	BE	08.30	KUG	09.32	WE	11.10	PS60
				08.32	BW	09.32	WE	11.10	PS60
				08.32	BW	09.32	WE		
				08.32	BW	09.40	HO		
111	131	TV Oberburg	BE	08.00	HL	10.00	WE	10.55	STA
				08.00	HL	10.00	WE	10.55	STA
				08.00	HL	10.00	WE	10.55	STA
				08.50	HL	10.10	SR	11.31	STA
				08.50	HL			11.31	STA
				08.50	HL			11.31	STA
				08.50	HL			12.07	STA
08.20	GYKOH								
111	222	TV Jugi Rothrist	AG	08.30	PS60	09.40	GYKOH	10.35	WE
				08.30	UHP	09.40	BW	10.35	WE
				08.30	UHP	09.40	BW	10.50	HL
								10.50	HL
111	101	STV Safenwil	AG	09.07	BW	10.30	PS60	11.41	UHP
				09.07	BW			11.45	UHP
111	207	GTT/LAR Tägerwilen	TG	09.10	BO	10.22	WE	11.30	HO
				09.26	BW			11.30	KUG
				09.26	BW				
111	88	TV Utzenstorf	BE	08.00	PS60	09.04	BW	10.11	STA
				08.00	PS60	09.04	BW	10.11	STA
				08.00	TAE	09.04	BW	10.11	STA
						09.05	KUG	10.20	HL
						09.05	KUG	10.20	HL
111	223	Jugend Vordemwald	AG	08.10	SSB	10.00	GYBOH	11.10	GKBASSB
				08.00	HL	10.00	PS60	11.08	BW
				08.00	HL	10.00	PS60	11.08	BW
				08.40	HL			11.08	BW
								11.35	BW
								11.39	BW

# ZEITPLÄNE VEREINSWETTKÄMPFE

## 112 Vereinswettkampf VW Jugend 1-teilig, Sonntag, 29. Juni

KatNr	GrpNr	Verein	Ktn	Zeit	Disz
112	189	TV STV Buochs	NW	08.50	RR
112	183	TV Kirchberg BE	BE	11.40	GYKOH
112	221	TSV Neuendorf	SO	09.50	TAE
112	160	STV Neuenkirch	LU	11.20	GYBOH
112	150	STV Willisau	LU	11.00	TAE
112	151	STV Willisau	LU	08.40	TAE

## BAUMANN WALTER

**BAUGESCHÄFT GmbH**  
**4914 ROGGWIL**

Natel 079'334'60'81

Tel. 062'929'26'78

Fax 062'929'28'78

[baumann.roggwil@besonet.ch](mailto:baumann.roggwil@besonet.ch)

- Kundenmaurerservice
- An- und Umbauten
- Renovationen
- Umgebungsgestaltung
- Plattenbeläge
- Kernbohrungen
- Unterlagsböden
- Kleintransporte



Gisela Müller, Marcel Venetz, Dominique Hiltbrunner

## Aus Überzeugung in der Region verwurzelt



Dorfstrasse 2  
4914 Roggwil  
Telefon 062 929 29 39  
[www.bankoberaargau.ch](http://www.bankoberaargau.ch)

Als Bank der Region verstehen wir den Wirtschaftsraum Oberaargau nicht nur als attraktives Marktgebiet, sondern auch als Heimat, für die wir uns aus Überzeugung einsetzen.

Wir, die Mitarbeitenden der Geschäftsstelle in Roggwil, sind stark mit unserem Dorf und der Region verwurzelt.

Wir freuen uns auf Ihren Besuch.



**Clientis**  
Bank Oberaargau

# SPIELPLAN 3-SPIELTURNIER

## 3-Spieltturnier, Samstag, 28. Juni

Kategorie A Jahrgang 1979 bis 1960  
 Kategorie B Jahrgang 1959 und älter

Turnierbeginn 14.00  
 Spieldauer 6 Minuten  
 Spielpause 1 Minute

### Qualifikationsrunde AA

**14.00 bis 14.54**

Nr.	Mannschaften	Kategorie
11	FTV Burgdorf 1 / A	A
12	DTV Fraubrunnen 1 / A	A
13	DTV Fraubrunnen 5 / A	A
14	FTV Hasle-Rüegsau 1 / A	A
15	TV Davos 2 / A	A
16	TV Davos 1 / A	A
17	DTV Fraubrunnen 2 / A	A

Pause 8 Minuten

### Qualifikationsrunde BA

**15.02 bis 15.56**

Nr.	Mannschaften	Kategorie
21	TV Belp	A
22	TV Heimiswil 1 / A	A
23	FTV Hasle-Rüegsau 2 / A	A
24	DTV Fraubrunnen 3 / A	A
25	TV Davos 3 / A	A
26	DTV Fraubrunnen 4 / A	A
27	TV Davos 4 / A	A

Pause 8 Minuten

### Finalrunde Kategorie B (55+)

**16.04 bis 16.58**

Nr.	Mannschaften	Kategorie
31	MTV Burgdorf	B
32	TV/DTV Männedorf 1	B
33	FTV Burgdorf 2/ B	B
34	TV Heimiswil 2 / B	B
35	TV Heimiswil 3 / B	B
36	TV/DTV Männedorf 2	B
37	FTV Hasle-Rüegsau 3 / B	B

Pause 8 Minuten

### Finalrunde Kategorie A (-54)

**17.06 bis 18.00**

Nr.	Mannschaften	Kategorie
41		A
42		A
43		A
44		A
45		A
46		A
47		A



# The S300

Mit dem neuen und innovativen Kaffeefullautomaten rex-royal S300 setzen wir einmal mehr auf **SWISS MADE** Qualität. Dieser Kaffeefullautomat kommt im neuen, edlen Look unserer rex-royal Produktpalette daher. Sie ist eine wahre **ALL-IN-ONE** Solution, die mit standardmässigem **7 ZOLL** Touchscreen, für ein einfaches und übersichtliches Handling von bis zu **24** verschiedenen **PRODUKTEN** sorgt.

  
**rex-royal**

[www.hgz.ch](http://www.hgz.ch) | [info@hgz.ch](mailto:info@hgz.ch)



## UNSERE ÖFFNUNGSZEITEN

MO 12.30 – 18.00

DI 08.00 – 18.00

MI 12.30 – 20.00

DO 08.00 – 18.00

FR 08.00 – 18.00

JEDEN

2. SAMSTAG 07.30 – 14.00

**COIFFEUR ATMOSPHAIR**  
**TELEFON 062 530 13 63**

NADJA BAUMANN | NICOLE BECK  
 WEIHERWEG 6A | 4914 ROGGWIL

[WWW.COIFFEUR-ATMOSPHAIR.CH](http://WWW.COIFFEUR-ATMOSPHAIR.CH)



In diesem Haus, erbaut 1871, finden Sie die Räumlichkeiten mit Ambiente für jeden Anlass und jede Feier (10–70 Personen). Verlangen Sie unsere Menuvorschläge.

- Gartenterrasse
- Grosser Parkplatz
- Zimmer
- Sicht auf Klosterkirche St. Urban
- Dienstag geschlossen

Mit höflicher Empfehlung  
 Samuel Lanz, Küchenchef  
 4914 Roggwil  
 Te. 062 929 11 10

# GAME-NIGHT

## Game Night, Freitag, 27. Juni

Spielort: Dreifachturnhalle Hofstätten in Roggwil

18.00 Uhr: Anmeldung und Information der Captains durch Turnierleitung, Abgabe Mannschaftsliste

18.30 Uhr: Spielbeginn

### Allgemeine Regeln/Bemerkungen

- Die Game Night ist ein Fun-Anlass, bei dem mit Schiedsrichtern gespielt wird.
- Als Hauptregel gilt: Es wird fair gespielt! Bei Nichteinhalten dieser Regel ist die Turnierleitung berechtigt, einzelne Spieler/-innen oder auch Teams vom Turnier auszuschliessen.
- Sämtliche Spiele werden auf Zeit gespielt. Ein Spiel dauert 10 Minuten, Seiten werden nicht gewechselt.
- Es gibt keine Time-Outs.
- Spielerwechsel sind unbegrenzt möglich und können stets ausgeführt werden.
- Pro Team sind maximal 9 Spieler/-innen zugelassen.
- Die Herrenteams bilden eine Gruppe. Jede Mannschaft spielt jedes Spiel 2x.
- Die Mixedteams bilden 3 Gruppen à 6 Mannschaften. Nach der Gruppenphase werden in einer Rangierrunde die Ränge ausgespielt.
- Die siegreiche Mannschaft stellt den Schreiber für das nächste Spiel.

### Wertung Vorrunde

Gewonnenes Spiel	2 Punkte
Unentschiedenes Spiel	1 Punkt
Verlorenes Spiel	0 Punkt

### Bei Punktegleichheit entscheiden:

- Mehr erzielte Tore- bzw. Punkte
- Direkte Begegnung(en)

### Volleyball

- Es gelten die Regeln des Schweiz. Volleyballverbandes. Ausnahmen siehe oben.
- Da auf Zeit gespielt wird, ist bei 25 Punkten nicht Spielende.
- Es stehen immer mind. drei Damen auf dem Feld.

### Unihockey

- Es gilt das Reglement des «Straub-Sport-Unihockey-Cups». Ausnahmen siehe oben.
- Ein Torhüter und drei Feldspieler/-innen befinden sich auf dem Feld, immer mindestens zwei Damen.
- Goaliemasken sind Pflicht.
- Jede Mannschaft bringt ihre eigenen Stöcke mit. Bei Bedarf werden Stöcke einzeln abgegeben (Depot Fr. 40.–).

### Korbball

- Es gelten die Regeln des Schweiz. Korbballverbandes. Ausnahmen siehe oben.

# Schulthess Holzbau AG Melchnau



Schulthess Holzbau AG

Madiswilstrasse 19

4917 Melchnau

Tel. 062 927 10 15

[www.schul-holzbau.ch](http://www.schul-holzbau.ch)

## Holzbau • Transporte • Kranarbeiten

Von der Haustür bis zum Dachstock über Treppen zu Böden, Wänden und Decken ist die Firma Schulthess Holzbau AG die richtige Adresse.

Grosse Räumlichkeiten mit modernem Maschinenpark sowie eigene LKWs – auch mit Kran – stehen uns zur Verfügung.

Ein Konzept, eine Offerte, eine Rechnung – einfacher gehts nicht. Profitieren Sie von der Vielfältigkeit der Firma Schulthess.

**In der Holzbautechnik  
sind wir zuhause!**



180897



# GAME-NIGHT

Freitagabend, 27. Juni

## Gruppe Herren

TV Russikon
TV Ursenbach
TV Roggwil TG
TV Oberkulm
TV St. Urban
TV Langnau
TV Tecknau

## Gruppe Mixed A

TV Niederbipp	A1
TV Gondiswil	A2
TV Utzenstorf	A3
TV Gunzgen	A4
TV Wyssachen	A5
TV Lotzwil	A6

## Gruppe Mixed B

TV Niederurnen	B1
TV Wölflinswil	B2
TV Buochs	B3
TV Laufen	B4
TV Aarwangen	B5
TV Langnau	B6

## Gruppe Mixed C

TV Fraubrunnen	C1
TV Steffisburg	C2
TV Wenslingen	C3
TV Willisau	C4
TV Aeschi	C5
TV Allmendingen	C6

PROFESSIONELLER ANSTRICH  
UND PERSÖNLICHE BERATUNG.  
FÜR MEHR WOHNQUALITÄT.



### Malergeschäft, Gipsergeschäft

Denniweg 35, CH - 4900 Langenthal  
Tel. 062 922 72 47, Fax 062 922 95 00  
[www.giesser.ch](http://www.giesser.ch), [info@giesser.ch](mailto:info@giesser.ch)



[pluess-ag.com](http://pluess-ag.com)

# PERMANENTE AUSSTELLUNG KEIN KAUF OHNE UNSER ANGEBOT



Schär Landtechnik AG  
Landmaschinen – Kleingeräte  
CH - 3368 Bleienbach  
Tel. 062 922 35 65  
[www.schaer-landtechnik.ch](http://www.schaer-landtechnik.ch)

## GAME-NIGHT

Zeit	Halle 1 - Volleyball		Runde
18.30 Uhr	TV Niederbipp	TV Gondiswil	1
18.43 Uhr	TV Niederurnen	TV Wölflinswil	2
18.56 Uhr	TV Fraubrunnen	TV Steffisburg	3
19.09 Uhr	TV Lotzwil	TV Gunzgen	4
19.22 Uhr	TV Langnau	TV Laufen	5
19.35 Uhr	TV Allmendingen	TV Willisau	6
19.48 Uhr	TV Russikon	TV Ursenbach	7
20.01 Uhr	TV Gondiswil	TV Utzensdorf	8
20.14 Uhr	TV Wölflinswil	TV Buochs	9
20.27 Uhr	TV Steffisburg	TV Wenslingen	10
20.40 Uhr	TV Ursenbach	TV Roggwil TG	11
20.53 Uhr	TV Wyssachen	TV Niederbipp	12
21.06 Uhr	TV Aarwangen	TV Niederurnen	13
21.19 Uhr	TV Aeschi	TV Fraubrunnen	14
21.32 Uhr	TV Roggwil TG	TV Oberkulm	15
21.45 Uhr	TV Utzenstorf	TV Wyssachen	16
21.58 Uhr	TV Buochs	TV Aarwangen	17
22.11 Uhr	TV Wenslingen	TV Aeschi	18
22.24 Uhr	TV Oberkulm	TV St. Urban	19
22.45 Uhr	A4	C4	20
22.58 Uhr	A1	C1	21
23.11 Uhr	TV St. Urban	TV Langnau	22
23.24 Uhr	C6	B6	23
23.37 Uhr	C3	B3	24
23.50 Uhr	TV Langnau	TV Tecknau	25
0.03 Uhr	B5	A5	26
0.16 Uhr	B2	A2	27
0.29 Uhr	TV Tecknau	TV Russikon	28

Zeit	Halle 2 - Korbball		Runde
18.30 Uhr	TV Gunzgen	TV Wyssachen	1
18.43 Uhr	TV Laufen	TV Aarwangen	2
18.56 Uhr	TV Willisau	TV Aeschi	3
19.09 Uhr	TV Utzenstorf	TV Niederbipp	4
19.22 Uhr	TV Buochs	TV Niederurnen	5
19.35 Uhr	TV Wenslingen	TV Fraubrunnen	6
19.48 Uhr	TV Roggwil TG	TV St. Urban	7
20.01 Uhr	TV Wyssachen	TV Lotzwil	8
20.14 Uhr	TV Aarwangen	TV Langnau	9
20.27 Uhr	TV Aeschi	TV Allmendingen	10
20.40 Uhr	TV Oberkulm	TV Langnau	11
20.53 Uhr	TV Lotzwil	TV Gondiswil	12
21.06 Uhr	TV Langnau	TV Wölflinswil	13
21.19 Uhr	TV Allmendingen	TV Steffisburg	14
21.32 Uhr	TV St. Urban	TV Tecknau	15
21.45 Uhr	TV Gondiswil	TV Gunzgen	16
21.58 Uhr	TV Wölflinswil	TV Laufen	17
22.11 Uhr	TV Steffisburg	TV Willisau	18
22.24 Uhr	TV Langnau	TV Russikon	19
22.45 Uhr	A5	C5	20
22.58 Uhr	A2	C2	21
23.11 Uhr	TV Tecknau	TV Ursenbach	22
23.24 Uhr	C4	B4	23
23.37 Uhr	C1	B1	24
23.50 Uhr	TV Russikon	TV Roggwil TG	25
0.03 Uhr	B6	A6	26
0.16 Uhr	B3	A3	27
0.29 Uhr	TV Ursenbach	TV Oberkulm	28

## Ihr Partner rund ums Auto

- Ausführung sämtlicher Reparaturen an Wagen und Aufbau
- Neu- und Speziallackierungen
- Auto-Design
- Ersatzwagen

# ANMANN



**AUTOSPRITZWERK**

auto perfection

Industriegebiet Mange 3, 4914 Roggwil

Telefon G 062 929 35 15

Telefon P 062 929 28 16

Fax 062 929 05 56

**...that's it**

# GAME-NIGHT

Zeit	Halle 3 - Unihockey		Runde
18.30 Uhr	TV Utzenstorf	TV Lotzwil	1
18.43 Uhr	TV Buochs	TV Langnau	2
18.56 Uhr	TV Wenslingen	TV Allmendingen	3
19.09 Uhr	TV Wyssachen	TV Gondiswil	4
19.22 Uhr	TV Aarwangen	TV Wölflinswil	5
19.35 Uhr	TV Aeschi	TV Steffisburg	6
19.48 Uhr	TV Oberkulm	TV Tecknau	7
20.01 Uhr	TV Niederbipp	TV Gunzgen	8
20.14 Uhr	TV Niederurnen	TV Laufen	9
20.27 Uhr	TV Fraubrunnen	TV Willisau	10
20.40 Uhr	TV St. Urban	TV Russikon	11
20.53 Uhr	TV Gunzgen	TV Utzenstorf	12
21.06 Uhr	TV Laufen	TV Buochs	13
21.19 Uhr	TV Willisau	TV Wenslingen	14
21.32 Uhr	TV Langnau	TV Ursenbach	15
21.45 Uhr	TV Lotzwil	TV Niederbipp	16
21.58 Uhr	TV Langnau	TV Niederurnen	17
22.11 Uhr	TV Allmendingen	TV Fraubrunnen	18
22.24 Uhr	TV Tecknau	TV Roggwil TG	19
22.45 Uhr	A6	C6	20
22.58 Uhr	A3	C3	21
23.11 Uhr	TV Russikon	TV Oberkulm	22
23.24 Uhr	C5	B5	23
23.37 Uhr	C2	B2	24
23.50 Uhr	TV Ursenbach	TV St. Urban	25
0.03 Uhr	B4	C4	26
0.16 Uhr	B1	C1	27
0.29 Uhr	TV Roggwil TG	TV Langnau	28

## DIREKT ANSCHLIESSEND - RANGVERKÜNDIGUNG

# schöni

*Yes, we can!*

IHR  
KOMPETENTER  
PARTNER FÜR  
TRANSPORT UND  
LOGISTIK



Industriestrasse 6, CH-4923 Wynau | Tel +41 062 918 30 30  
info@schoeni.ch | www.schoeni.ch

# FREIZEITWETTKAMPF

## Splash Fun Run in der Badi Roggwil, Sonntag 29. Juni

Am Sonntagmorgen findet ein Plauschwettkampf in der Badi Roggwil statt. Meldet euch in 5er Teams an, Zusammensetzung spielt keine Rolle, Hauptsache es macht Spass. Geschicklichkeit und Schnelligkeit werden dabei gefordert. Badesachen dabei nicht vergessen!

Anmeldung unter: [bianca.seitzinger@bluewin.ch](mailto:bianca.seitzinger@bluewin.ch)

baummanagement ag

Client's Bank Überweisung

coop

FELDSCHLÖSSCHEN

WÄLDCHLIFFESTE KURSAAL BERN

Z14 VERBANDSTURNFEST

**SPLASH FUN RUN**

29. Juni 2014  
Beginn 10.00 Uhr

**PLAUSCHWETTKAMPF  
IN DER BADI ROGGWIL**

**10-STARTGELD**

in 5er Teams anmelden (sund/oder?)

Anmelden bei:  
[bianca.seitzinger@bluewin.ch](mailto:bianca.seitzinger@bluewin.ch)

rivella

ROGGWIL AUS GUTEM GRUND

FLYER Innovation in Mobility

KIBAGO

Opel ADAM  
Ab CHF 14'450.-

Der neue OPEL ADAM

**ADAM&YOU.**

Ein Auto. Tausend Möglichkeiten.

www.opel.ch

Wir lieben Autos.

**AUTO STUDER AG** | 4900 Langenthal | Tel. 062 919 00 66  
www.auto-studer.ch

Preisbeispiel: Opel ADAM 1.2 ecoFLEX mit Start/Stop, 1229 cm<sup>3</sup>, 51 kW (70 PS), 3 Türen, 5-Gang manuell, Basispreis CHF 15'450.-, Kundenvorteil CHF 1000.-, neuer Verkaufspreis CHF 14'450.-. Abb.: Opel ADAM JAM 1.2 ecoFLEX mit Start/Stop, 1229 cm<sup>3</sup>, 51 kW (70 PS), 3 Türen, 5-Gang manuell, Basispreis inkl. Optionen CHF 19'350.-, Kundenvorteil inkl. Eintauschprämie CHF 1'750.-, neuer Verkaufspreis CHF 17'600.-, unverbindliche Preisempfehlungen, 119 g/km CO<sub>2</sub>-Ausstoss, Verbrauch gesamt 5,1 l/100 km, Energieeffizienzklasse B, Ø CO<sub>2</sub>-Ausstoss aller verkauften Neuwagen in CH = 148 g/km.



Die IMS Immobilien Multiservice AG  
wünscht allen Turnerinnen und Turnern  
allen Besucherinnen und Besuchern  
unvergessliche Sporttage in Roggwil

**Ihr Partner rund um die Immobilien**

Richard Bossert Geschäftsleiter  
Mühleweg 11, 4900 Langenthal  
062 923 66 66 079 281 30 15  
www.ims-immobilien.ch



**CLEAN**  
SWISS SPORTS

**Könntest du als Turnerin / Turner  
am Verbandsturnfest in Roggwil  
auf Doping kontrolliert werden?**



Hol' dir die nötigen Informationen dazu am Infostand der Stiftung Antidoping Schweiz in Roggwil vom 27. - 29. Juni 2014.

Auskünfte von Fachpersonen – Springseil Champion – Wettbewerb

Medikamente solltest du bereits im Vorfeld auf [www.antidoping.ch](http://www.antidoping.ch) hinsichtlich verbotener Substanzen überprüfen.

**anti**doping.ch

Antidoping schweiz · suisse · svizzera · switzerland

# WÄLCHLI FESTE – ALLES AUS EINER HAND



*Catering-Spezialist für Firmenanlässe,  
Jubiläen, Events und Bankette  
von 100 bis 5'000 Gästen*

Vom gediegenen Fest- und Partyzelt bis hin zum gepflegten Mehrgang-Menu liefert Wälchli Feste alles vor Ort.

#### **Weitere Dienstleistungen:**

- Messe-Restaurations
- Festwirtschaften
- Saalgeschäft im Stadttheater Olten
- Vermietung von grossen Festzelten
- Vermietung von Mobiliar, Bühnen, etc.
- Geschirr- und Materialvermietung

Wir verwöhnen Sie und Ihre Gäste immer und überall mit dem Feinsten aus Küche und Keller. «Sie feiern – wir machen den Rest!»



#### **Weitere Informationen:**

[www.waelchlifeste.ch](http://www.waelchlifeste.ch) oder 062 922 56 73

**WÄLCHLIFESTE  
KURSAAL  
BERN**

# FESTWIRTSCHAFT

Lokal	Freitag 27. Juni	Samstag 28. Juni	Sonntag 29. Juni
Festzelt	17.00 – 23.00 Uhr	06.00 – 03.00 Uhr	06.00 – 17.00 Uhr
Satelliten-Küche	11.00 – 02.00 Uhr	07.00 – 03.00 Uhr	07.00 – 17.00 Uhr
Aussenstand Hofstätten	11.00 – 02.00 Uhr	07.00 – 22.00 Uhr	07.00 – 16.00 Uhr
Aussenstand Bossloch	11.00 – 19.00 Uhr	07.00 – 20.00 Uhr	07.00 – 16.00 Uhr
Aussenstand Bündtenacker	11.00 – 22.00 Uhr	07.00 – 22.00 Uhr	07.00 – 16.00 Uhr
Bierwagen	14.00 – 04.00 Uhr	10.00 – 04.00 Uhr	09.00 – 17.00 Uhr
Bierwagen	16.00 – 02.00 Uhr	14.00 – 04.00 Uhr	09.00 – 17.00 Uhr
Roggu-Stübli, Wein-/Kaffeefeld	18.00 – 02.00 Uhr	07.00 – 02.00 Uhr	07.00 – 16.00 Uhr
Barzelt	19.00 – 05.00 Uhr	18.00 – 05.00 Uhr	geschlossen

## Hinweise / Organisatorisches

Turnerinnen und Turner erhalten mit der Festkarte die entsprechenden Essens- und Getränkebons.

Wir bitten, dazu folgende Punkte zu beachten:

- Jeder Bon ist nur für die aufgedruckte Mahlzeit gültig.
- Die Mahlzeiten werden gegen Abgabe des Bons im Festzelt ausgegeben.
- Den Vereinen werden für die Mahlzeiten keine reservierten Plätze zugeteilt.
- Es muss in der Reihenfolge der Ankunft nach vorne aufgeschlossen werden.
- Die Getränkebons können sowohl im Festzelt wie auch an den Aussenständen eingelöst werden.
- Um einen reibungslosen Ablauf zu gewährleisten, bitten wir alle, die vorgegebenen Zeiten einzuhalten und die Anweisungen des Personals zu befolgen.
- Zusätzliche Essensbons können an der Zentralen Meldestelle nachgelöst werden.
- Für Getränke, welche in Glasflaschen angeboten werden, wird ein Depot von Fr. 2.– erhoben.

ERLEBEN SIE IHR GRÜNES WUNDER



Gartenunterhalt und Gartenänderungen

062 929 13 16 • 4923 Wynau • 079 277 94 57  
[greenpoint@reber-gartenmanager.ch](mailto:greenpoint@reber-gartenmanager.ch) • [www.reber-gartenmanager.ch](http://www.reber-gartenmanager.ch)

# ERPE

informatik. 

4914 Roggwil - [www.erpe-informatik.ch](http://www.erpe-informatik.ch) - 062 929 88 88



Erich Foster

Peter Huber

Die Spezialisten für massgeschneiderte ICT-Lösungen  
Netzwerke - Server - Workstations - Windows - Apple

## UNTERHALTUNG

### Freitag, 27. Juni

Ab 18.00 Uhr Unterhaltung mit **DJ Thömu** im Roggu Stübli

Ab 19.00 Uhr Eröffnung der Turnerbar mit **DJ Ref-JD**



### Samstag, 28. Juni

Ab 19.00 Uhr Unterhaltung mit **DJ Thömu** im Roggu Stübli

Ab 20.00 Uhr Grosse Turnfestparty mit den **Tornados**, diese Partyband bringt das Festzelt zum Kochen!



ab 21.00 Uhr die Bar-Party geht weiter mit **DJ Ref-JD**

### Sonntag, 29. Juni

13.00 Uhr Schlussvorführungen in der Bossloch Arena



Bauen mit KIBAG

Ist bauen mit verlass.

## Bauleistungen

---

Strassenbau  
Tiefbau  
Erdbau  
Spezialtiefbau  
Rückbau



**KIBAG. Aus gutem Grund.**

**KIBAG Bauleistungen AG**  
Weissensteinstrasse 15  
4900 Langenthal  
Telefon 062 919 01 20  
Fax 062 919 01 30  
[www.kibag.ch](http://www.kibag.ch)

## LOTTERIE

Dank der grossartigen Unterstützung unserer Partner und im Speziellen unserer Lotteriepartner gelang es dem OK des VTF 2014 eine attraktive Lotterie ins Leben zu rufen. Total gelangen 35 000 Lose in den Verkauf.

Die Verlosung der 10 Lotteriepreise erfolgt am Sonntag, 29. Juni 2014 während dem Empfang der Ehrengäste. Die Nummern der gezogenen Vorzugslose werden unter [www.turnfest2014.ch](http://www.turnfest2014.ch) und im Roggwiler vom August 2014 publiziert. Wir wünschen Ihnen viel Erfolg und danken für Ihre Unterstützung durch Ihren Kauf unserer Lose.

### Lotteriepreise:

1.	<b>Gutschein Flyer</b> (Biketec AG Huttwil)	CHF	4500.–
2.	<b>Gutschein Flyer</b> (Biketec AG Huttwil)	CHF	3500.–
3.	<b>Gutschein</b> (Atletic Sport Liechi Roggwil)	CHF	2000.–
4.	<b>Gutschein</b> (M. Hasler Electronic AG Roggwil)	CHF	1500.–
5.	<b>Reisegutschein</b> (E. Gerber Reisen AG Roggwil)	CHF	1000.–
6.	<b>Ballonfahrt</b> (Onyx Langenthal)	CHF	780.–
7.	<b>Reisegutschein</b> (Aare Seeland AG)	CHF	500.–
8.	<b>Gutschein</b> (Metzgerei Haas St. Urban)	CHF	300.–
9.	<b>Gutschein</b> (Coop)	CHF	250.–
10.	<b>Gutschein</b> (Restaurant Bären Roggwil)	CHF	120.–



**ATLETIC-SPORT  
Roggwil**



EIN UNTERNEHMEN DER BKW



*Gasthof Bären*  
*Franz und Annelies*  
*Wicki Petermann*

bahnhofstrasse 19 telefon 062 918 90 90  
postfach 254 info@x-plan.ch  
ch-4914 roggwil [www.x-plan.ch](http://www.x-plan.ch)

**x-plan**  
baumanagement ag

entwurf,  
planung,  
projektierung  
und  
ausführung  
von  
kleinen  
und grossen  
bauvorhaben.  
umbauten,  
sanierungen  
und  
umnutzungen.  
erstellen  
von  
schatzungen  
und  
expertisen.



**ihre ideen sind bei  
uns zuhause!**



**Das x-plan Team wünscht allen  
Turnerinnen und Turnern viel  
Erfolg und ein gutes Fest!**