

Wettkampflöätze

- 1 800m Lauf
- 2 W¼rfe
- 3 Weitsprung
- 4 Fit + Fun (Aufgaben 2A + 3), Jugend (Spielstest Allround)
- 5 Fit + Fun (Aufgabe 1), Jugend (Hindernislauf)
- 6 Fit + Fun (Aufgabe 2B), Turnwettkampf UHP
- 7 3-Spiel-Turnier, Jugend (Spielparcour Unihockey)
- 8 Turnwettkampf BB
- 9 Steinstossen, Steinheben
- 10 Kugelstossen
- 11 Gymnastik Gross + Kleinfeld, Schlussvorf¼hrung / Pendelstafetten Sonntag
- 12 Gymnastik B¼hne ohne Handger¼te, Team - Aerobic, Gymnastik Einzel / zu Zweit
- 13 Hochsprung
- 14 Ger¼tetürmen, Gymnastik B¼hne mit Handger¼ten, Game - Night
- 15 Pendelstafetten, Einzel: 100m - Lauf
- 16 Fachttest Volleyball, Einturnplatz Gymnastik
- 17 Fachttest Allround, Fachttest Korbball

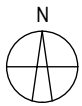
Zeichenerkl¼rung:

- | | | | |
|--|------------------------|--|----------------------|
| | Bahnhof | | Dusche |
| | Info-Stelle / Fundb¼ro | | Unterkunft |
| | Sanit¼t | | Parkplatz |
| | Bankomat / Postomat | | Parkplatz Car |
| | Verpflegung | | Abstellplatz Velo |
| | Toilette | | Sammelplatz |
| | Behindertentoilette | | Fussweg zu Zeltplatz |
| | | | Zeltplatz |

Anlageplan

1 : 5000

Bahnhof SBB
500m



0 20m 50m 100m

Infrastruktur:

- A Zentrale Anmeldestelle
- B Helferzentrale
- C Oberstufen-Schulhaus:
Rechnungsb¼ro, Unterkunft Funktion¼re
- D Turnhalle Hofst¼tten
- E Turnhalle B¼ndtenacker
- F Fussballplatz Bossloch
- G Wettkampfanlagen Hinterfeld
- H Kirchgemeindehaus: Apero Ereng¼ste
- I Primar-Schulhaus I: Unterkunft Vereine
- J Primar-Schulhaus II: Unterkunft Vereine
- K Festareal mit Begegnungszone
- Feldschl¼sschen
- W¼lchlfeste
- Kursaal Bern
- L Velostation Flyer Biketec AG
- M Gemeindehaus: Onyx Energie Mittelland
- N Coop
- O x-plan baumanagement AG
- P Clientis Bank Oberaargau: Bankomat/Postomat
- Q Schwimmbad

